

中華民國 111 年度

新竹市總預算案

新竹市衛生局主管

新竹市醫療作業基金附屬單位預算

(非營業部分)

新竹市衛生局 編

目 次

甲、業務計畫及預算說明.....	1~7
乙、預算主要表：	
一、收支餘絀預計表.....	9
二、餘絀撥補預計表.....	10
三、現金流量預計表.....	11
丙、預算明細表：	
一、醫療收入明細表.....	13
二、業務外收入明細表.....	14
三、醫療成本明細表.....	16~17
四、醫療成本說明.....	18
五、資產折舊明細表.....	19
丁、預算參考表：	
一、預計平衡表.....	21
二、5年來主要營運項目分析表.....	22
三、用人費用彙計表.....	24~25
四、各項費用彙計表.....	26~27

甲、業務計畫及預算說明

新竹市衛生局
新竹市醫療作業基金

業務計畫及預算說明
中華民國 111 年度

壹、基金概況：

一、設立宗旨

為強化本市公共衛生、防疫及行政相驗、衛生醫療等工作，便利民眾就近接受完整保健醫療照護，提升保健醫療服務品質，自 108 年度起透過基金之規劃運用並建立一監督機制，管理本市三區衛生所醫療門診收支保管及運用，以強化公共衛生行政之落實，進而提供市民更完善的健康照護。

二、組織概況

以新竹市政府為主管機關，新竹市衛生局為管理機關。

三、基金歸類及屬性

新竹市醫療作業基金收支保管及運用辦法業於 108 年 1 月 1 日施行，本基金係依預算法第 4 條第 1 項第 2 款第 4 目所訂，凡經付出仍可收回，而非用於營業之作業基金，並編製附屬單位預算。

貳、前年度及上年度已過期間預算執行情形：

一、前年度（109 年度）決算結果：

(一)業務收入：全年度預算數 192 萬 2 千元，全年度決算數 426 萬 9 千餘元，執行率 222.12%，主要係因醫療收入超收所致。

(二)業務外收入：全年度預算數 1 千元，全年度決算數 3 千餘元，執行率 366.90%，主要係銀行利息超收所致。

(三)業務成本與費用：全年度預算數 137 萬 6 千元，全年度決算數 81 萬 1 千餘元，執行率 58.98%，主要係東區衛生所醫師到任，免再支應支援醫師診療費所致。

(四)本期收支相抵後賸餘 346 萬 1 千餘元，較全年度預算賸餘 54

萬 7 千元，增加賸餘 291 萬 4 千餘元，約 532.77%。

二、上年度已過期間（截至 110 年 6 月 30 日止）預算執行情形如下：

(一)業務收入：全年度預算數 325 萬元，截至 110 年 6 月 30 日止累計預算分配數 111 萬 6 千元，實收數 122 萬 4 千餘元，執行率 109.75%，主要係因上半年受肺炎疫情影響致預防接種門診醫療收入超收所致。

(二)業務外收入：全年度預算數 2 千元，截至 110 年 6 月 30 日止累計預算分配數 1 千元，實收數 2 千餘元，執行率 216.10%，主要係銀行利息超收所致。

(三)業務成本與費用：全年度預算數 332 萬 4 千元，截至 110 年 6 月 30 日止累計預算分配數 165 萬 4 千元，實付數 37 萬 6 千餘元，執行率 22.76%，主要係未開設醫療門診，未委外設計醫療管理系統，相關部分用人費用（支援醫師診療費）、藥材及藥品費，以及相關醫療管理系統之電腦軟體服務費均未開支所致。

(四)本期收支相抵後賸餘 85 萬餘元，較累計預算分配短絀數 53 萬 7 千元，增加賸餘 138 萬 7 千餘元，約 258.40%。

參、業務計畫：

一、營運計畫：辦理一般衛生行政、預防保健及門診醫療等地方公共衛生業務，致力提升優質基層醫療服務品質。

(一)業務總收入：主要係保健及醫療門診收入。

(二)業務總成本與費用：辦理保健及醫療門診等相關費用。

二、固定資產之建設、改良、擴充與其資金來源及其投資計畫之成本與效益分析：無。

三、長期債務之舉借及償還：無。

四、資金之轉投資及其餘絀之估計：無。

五、其他重要計畫：無。

肆、預算概要：

一、業務收支及餘絀之預計：(當年度收入、支出及餘絀圖表及最近5年收入與支出圖表，如圖1及圖2)

(一)本年度業務收入294萬3千元，與上年度預算數325萬元，減少30萬7千元，約9.45%，主要係減少門診醫療收入所致。

(二)本年度業務外收入2千元，較上年度預算數2千元，無增減數。

(三)本年度業務成本與費用286萬2千元，較上年度預算數332萬4千元，減少46萬2千元，約13.90%，主要係減少衛材、藥品、折舊及攤銷等費用所致。

(四)本期收支相抵後賸餘8萬3千元，較上年度預算短絀7萬2千元，增加賸餘15萬5千元，約215.28%。

二、餘絀撥補之預計：(當年度賸餘分配圖表及最近5年賸餘分配圖表，如圖3及圖4)

前期未分配賸餘469萬7千元，本年度預計賸餘8萬3千元，合計未分配賸餘478萬元。

三、現金流量之預計：

本年度現金及約當現金淨增9萬6千元，主要係業務活動之淨現金流入9萬6千元，投資活動之淨現金流入0千元，籌資活動之淨現金流入0千元。

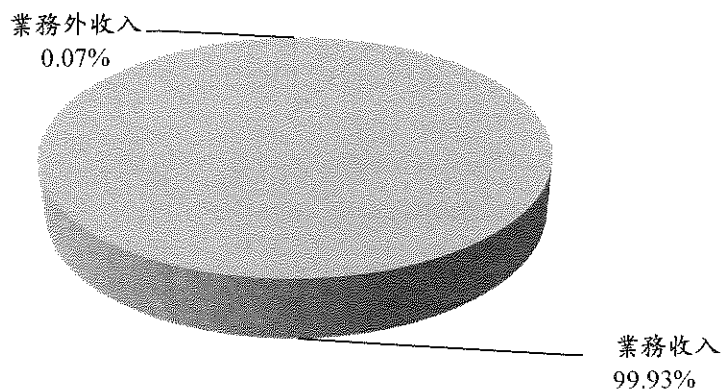
四、補辦預算事項：無。

伍、其他：無。

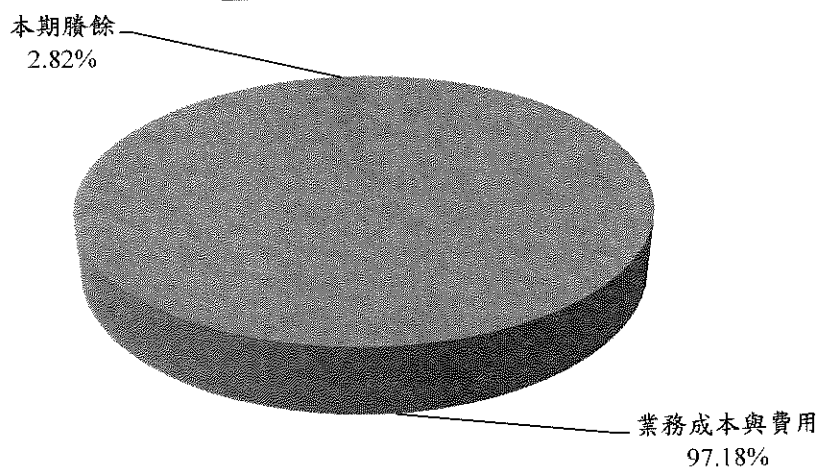
圖 1

111 年度收入、成本與費用及賸餘

收入



成本與費用及賸餘

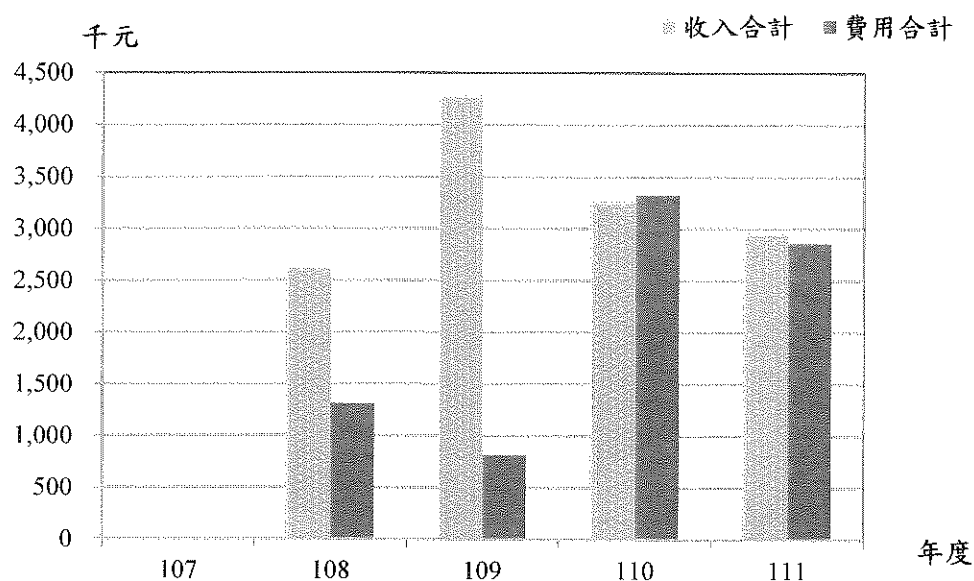


單位：新臺幣千元

收入	111 年度預算	成本與費用及賸餘	111 年度預算
業務收入	2,943	業務成本與費用	2,862
業務外收入	2	醫療成本	2,862
		本期賸餘	83
收入總額	2,945	成本與費用及賸餘總額	2,945

圖 2

最近 5 年收入與費用



單位：新臺幣千元

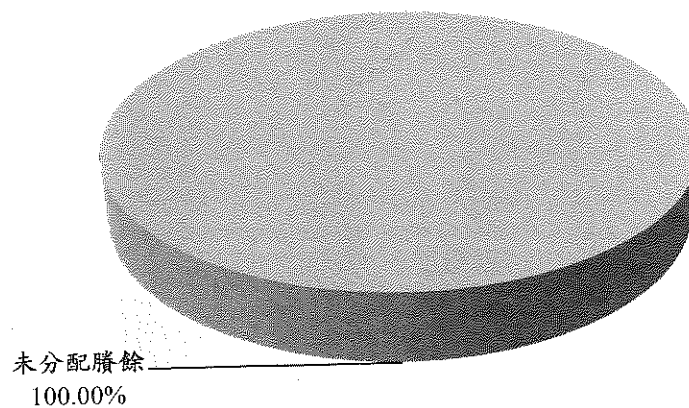
項目 \ 年度	107 年度 決算	108 年度 決算	109 年度 決算	110 年度 預算	111 年度 預算
收入					
業務收入	-	2,617	4,269	3,250	2,943
業務外收入	-	2	4	2	2
收入合計	-	2,619	4,273	3,252	2,945
費用					
業務成本與費用	-	1,311	812	3,324	2,862
業務外費用	-	-	-	-	-
費用合計	-	1,311	812	3,324	2,862
本期賸餘 (短絀)	0	1,308	3,461	-72	83

註：108 至 109 年度決算數為審定決算數；110 年度預算為法定預算數。

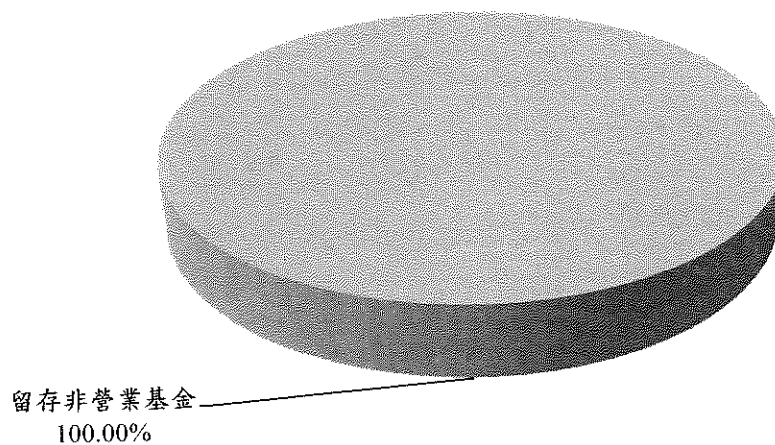
圖 3

111 年度賸餘分配

按分配程序分



按所得對象分

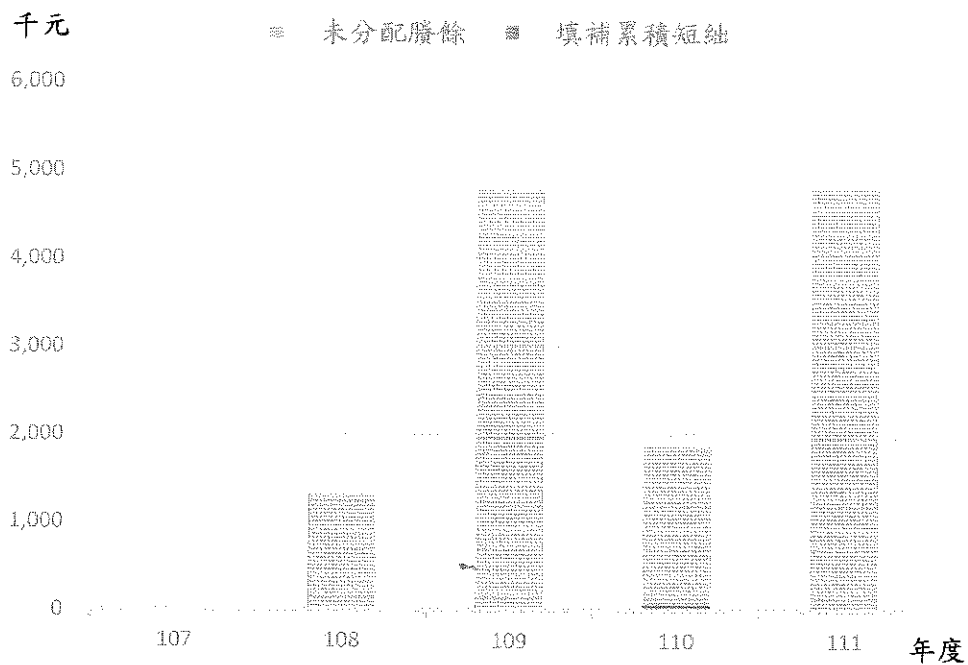


單位：新臺幣千元

按分配程序分	111 年度預算	按所得對象分	111 年度預算
未分配賸餘	4,780	留存非營業基金	4,780
合 計	4,780	合 計	4,780

圖 4

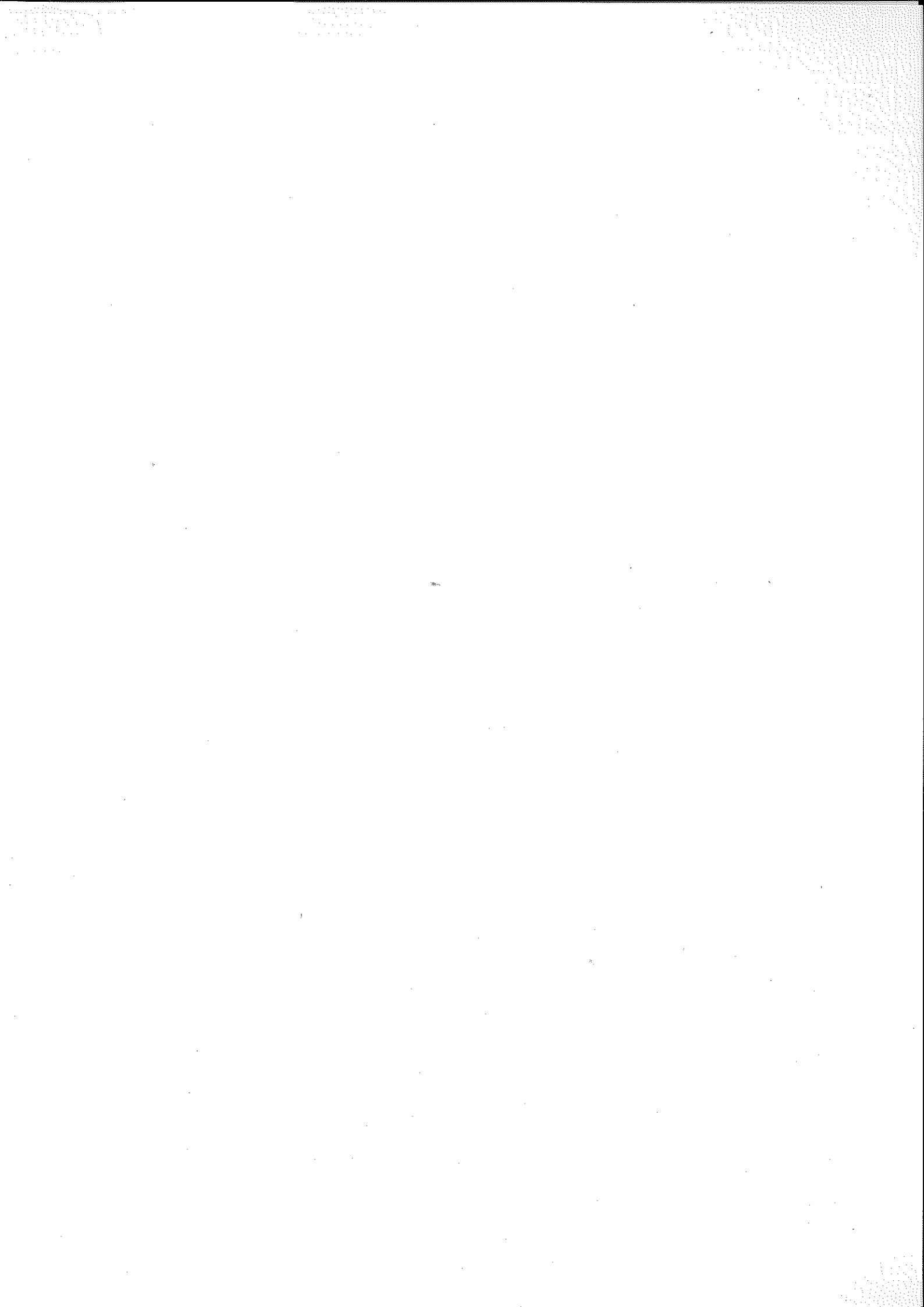
最近五年賸餘分配



單位：新臺幣千元

項目 \ 年度	107 年度決算	108 年度決算	109 年度決算	110 年度預算	111 年度預算
賸餘分配					
填補累積短絀	-	-	-	72	-
未分配賸餘	-	1,308	4,769	1,783	4,780
合計	-	1,308	4,769	1,855	4,780

註：108 至 109 年度決算數為審定決算數；110 年度預算為法定預算數。



乙、預算主要表

新竹市衛生局
新竹市醫療作業基金

收支餘絀預計表

中華民國111年度

單位：新臺幣千元

前年度決算數		科 目	本年度預算數		上年度預算數		比較增減 (-)	
金 額	%		金 額	%	金 額	%	金 額	%
4,269	100.00	業務收入	2,943	100.00	3,250	100.00	-307	-9.45
4,269	100.00	醫療收入	2,943	100.00	3,250	100.00	-307	-9.45
3,624	84.88	門診醫療收入	2,888	98.13	3,200	98.46	-312	-9.75
645	15.12	其他醫療收入	55	1.87	50	1.54	5	10.00
812	19.01	業務成本與費用	2,862	97.25	3,324	102.28	-462	-13.90
812	19.01	醫療成本	2,862	97.25	3,324	102.28	-462	-13.90
812	19.01	門診醫療成本	2,862	97.25	3,324	102.28	-462	-13.90
3,458	80.99	業務賸餘 (短絀)	81	2.75	-74	-2.28	155	-209.46
4	0.09	業務外收入	2	0.07	2	0.06		
4	0.09	財務收入	2	0.07	2	0.06		
4	0.09	利息收入	2	0.07	2	0.06		
4	0.09	業務外賸餘 (短絀)	2	0.07	2	0.06		
3,461	81.08	本期賸餘 (短絀)	83	2.82	-72	-2.22	155	-215.28

新竹市衛生局
新竹市醫療作業基金

餘絀撥補預計表

中華民國111年度

單位：新臺幣千元

上年度預算數		項 目	本年度預算數		說 明
金 額	%		金 額	%	
1,855	100.00	賸餘之部	4,780	100.00	
		本期賸餘	83	1.74	
1,855	100.00	前期未分配賸餘	4,697	98.26	
1,855	100.00	未分配賸餘	4,780	100.00	
72	100.00	短絀之部			
72	100.00	本期短絀			
72	100.00	待填補之短絀			

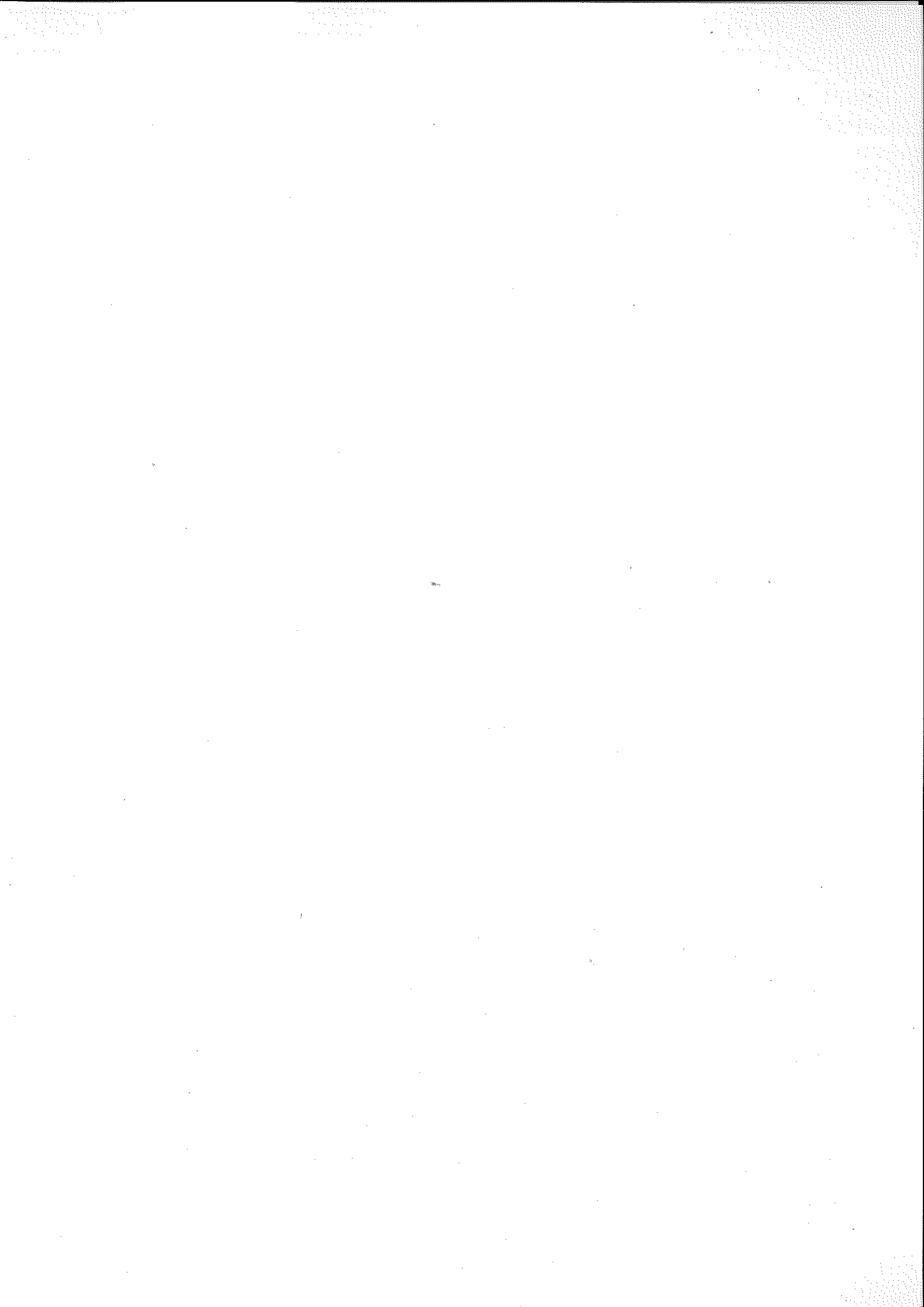
新竹市衛生局
新竹市醫療作業基金

現金流量預計表

中華民國111年度

單位：新臺幣千元

項 目	預 算 數	說 明
業務活動之現金流量		
本期賸餘（短絀）	83	
利息股利之調整	-2	利息收入2千元。
未計利息股利之本期賸餘（短絀）	81	
調整項目	13	折舊、減損及折耗13千元。
未計利息股利之現金流入（流出）	94	
收取利息	2	
業務活動之淨現金流入(流出)	96	
投資活動之現金流量		
投資活動之淨現金流入（流出）		
籌資活動之現金流量		
籌資活動之淨現金流入（流出）		
現金及約當現金之淨增（淨減）	96	
期初現金及約當現金	4,677	
期末現金及約當現金	4,773	



丙、預算明細表

新竹市衛生局
新竹市醫療作業基金

醫療收入明細表

中華民國111年度

單位：新臺幣千元

科目及營運項目	單位	預算數			說明
		數量	單價 (元)	金額	
醫療收入				2,943	
門診醫療收入				2,888	
一般門診收入		230	100.00	23	體格檢查、高齡認知檢測等收入。
健保門診收入		19,100	150.00	2,865	疫苗接種處置費、糞便潛血檢查、成人健檢及口腔篩檢等收入。
其他醫療收入				55	
證明書規費收入		600	50.00	30	醫療證明書規費收入等。
其他收入		25	1,000.00	25	外展服務收入等。

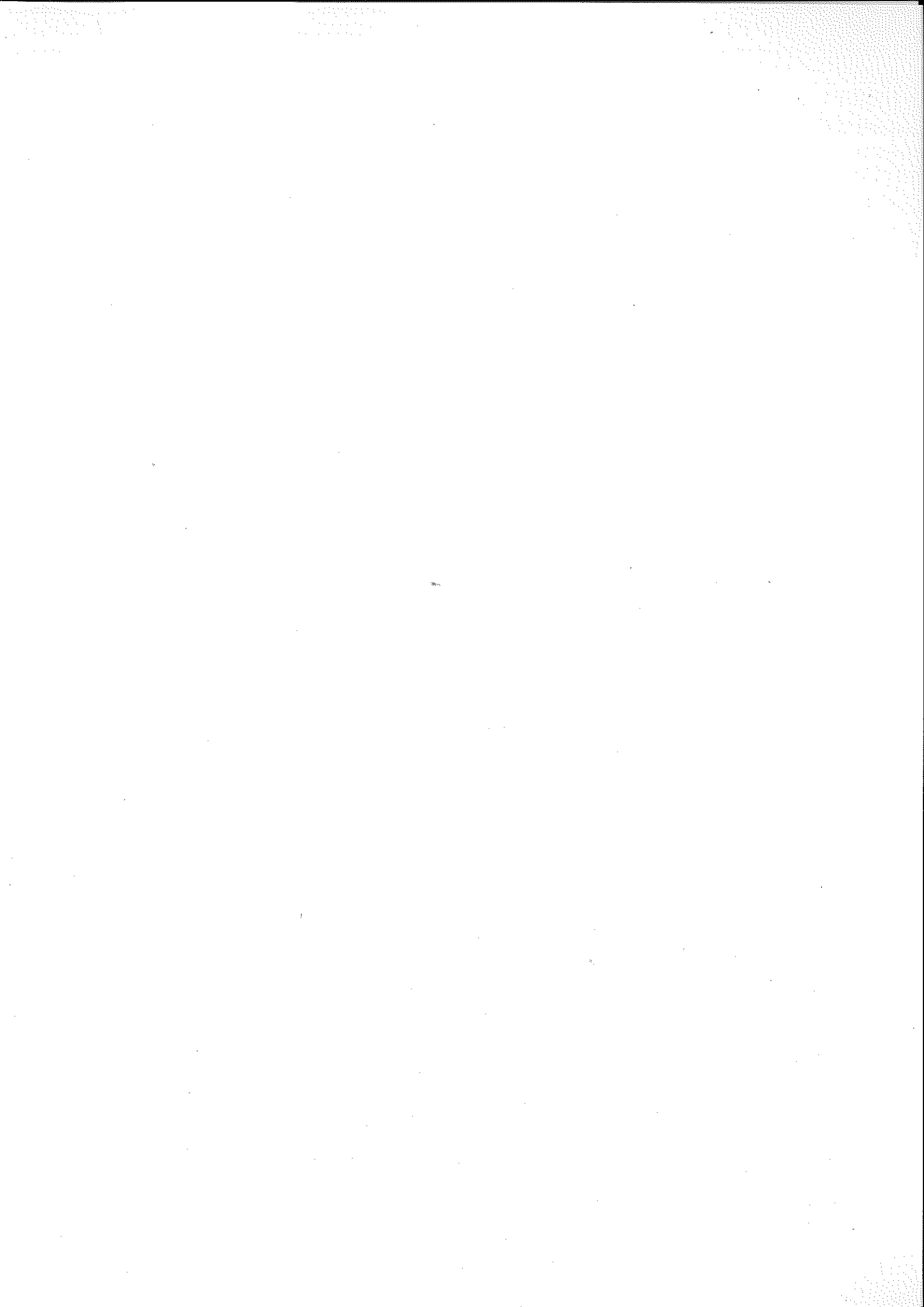
新竹市衛生局
新竹市醫療作業基金

業務外收入明細表

中華民國111年度

單位：新臺幣千元

科目及業務項目	預 算 數	說 明
業務外收入	2	
財務收入	2	
利息收入	2	銀行存款利息。



醫療成本

中華民國

科目及營運項目	單位	本 年 度 預 算 數		
		數 量	平 均 單 位 成 本 (元)	金 額
醫療成本		-	-	2,862
門診醫療成本		-	-	2,862
用人費用		-	-	1,839
聘僱及兼職人員薪資		-	-	1,839
兼職人員酬金		535	3.44	1,839
津貼		-	-	-
其他津貼		-	-	-
服務費用		-	-	538
印刷裝訂與廣告費		-	-	50
印刷及裝訂費		-	-	50
專業服務費		-	-	488
委託檢驗(定)試驗認證費		-	-	178
電腦軟體服務費		-	-	310
材料及用品費		-	-	472
用品消耗		-	-	166
辦公(事務)用品		-	-	97
其他		-	-	69
商品及醫療用品		-	-	306
衛材		-	-	251
藥品		-	-	55
折舊、折耗及攤銷		-	-	13
不動產、廠房及設備折舊		-	-	13
機械及設備折舊		-	-	13
攤銷		-	-	-
攤銷電腦軟體		-	-	-

衛生局
作業基金

明細表

111年度

單位：新臺幣千元

上 年 度 預 算 數			前 年 度 決 算 數		
數 量	平 均 單 位 成 本 (元)	金 額	數 量	平 均 單 位 成 本 (元)	金 額
-	-	3,324	-	-	812
-	-	3,324	-	-	812
-	-	1,671	-	-	735
-	-	-	-	-	-
-	-	-	-	-	-
-	-	1,671	-	-	735
486	3.44	1,671	-	-	735
-	-	638	-	-	70
-	-	50	-	-	-
-	-	50	-	-	-
-	-	588	-	-	70
-	-	278	-	-	-
-	-	310	-	-	70
-	-	874	-	-	7
-	-	215	-	-	4
-	-	121	-	-	-
-	-	94	-	-	4
-	-	659	-	-	3
-	-	584	-	-	3
-	-	75	-	-	-
-	-	141	-	-	-
-	-	54	-	-	-
-	-	54	-	-	-
-	-	87	-	-	-
-	-	87	-	-	-

新竹市衛生局
 新竹市醫療作業基金
醫療成本說明
 中華民國111年度

科 目	說 明
醫療成本	
門診醫療成本	
用人費用	
聘僱及兼職人員薪資	
兼職人員酬金	醫療機構業務合作支援服務報酬費(支援醫師診療費)。
津貼	
其他津貼	
服務費用	
印刷裝訂與廣告費	
印刷及裝訂費	預算及相關會計報告、資料印刷、裝訂費等。
專業服務費	
委託檢驗(定)試驗認證費	委託代辦門診檢驗費用。
電腦軟體服務費	衛生所醫療保健資訊系統(PHIS)、基金會計系統及其他各系統軟體之軟體維護、改版維護費。
材料及用品費	
用品消耗	
辦公(事務)用品	門診病歷紀錄及報表用紙、印花、文具紙張等辦公用之消耗品及非消耗品。
其他	電腦耗材。
商品及醫療用品	
衛材	門診醫療及檢驗用衛材。
藥品	門診醫療及檢驗用藥品。
折舊、折耗及攤銷	
不動產、廠房及設備折舊	
機械及設備折舊	電腦及各項機械設備折舊。
攤銷	
攤銷電腦軟體	電腦軟體攤銷。

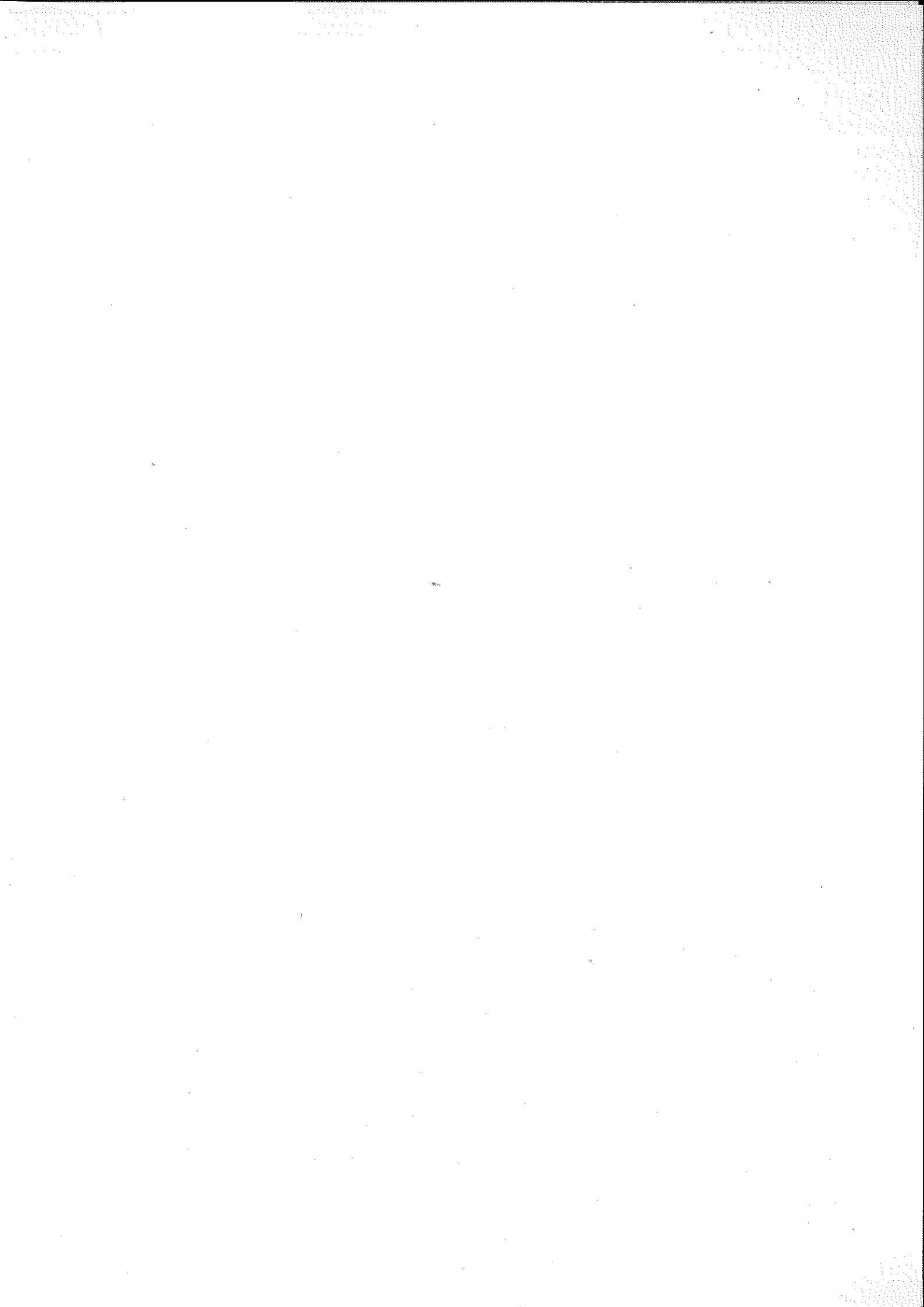
新竹市衛生局
新竹市醫療作業基金

資產折舊明細表

中華民國111年度

單位：新臺幣千元

項 目	不動產、廠房及設備								投資性 不動產	其他	合 計
	土地改 良 物	房屋及 建 築	機械及 設 備	交通及運 輸設備	什 項 設 備	租 賃 資 產	租賃權 益改良	生產性 植物			
前年度決算資產原 值											
上年度預計增減資 產原值			55								55
本年度預計增減資 產原值											
資產重估增值額											
本年度(12月底)止資 產總額			55								55
本年度應提折舊額			13								13
醫療成本			13								13



丁、預算參考表

新竹市衛生局
新竹市醫療作業基金

預計平衡表

中華民國111年12月31日

單位：新臺幣千元

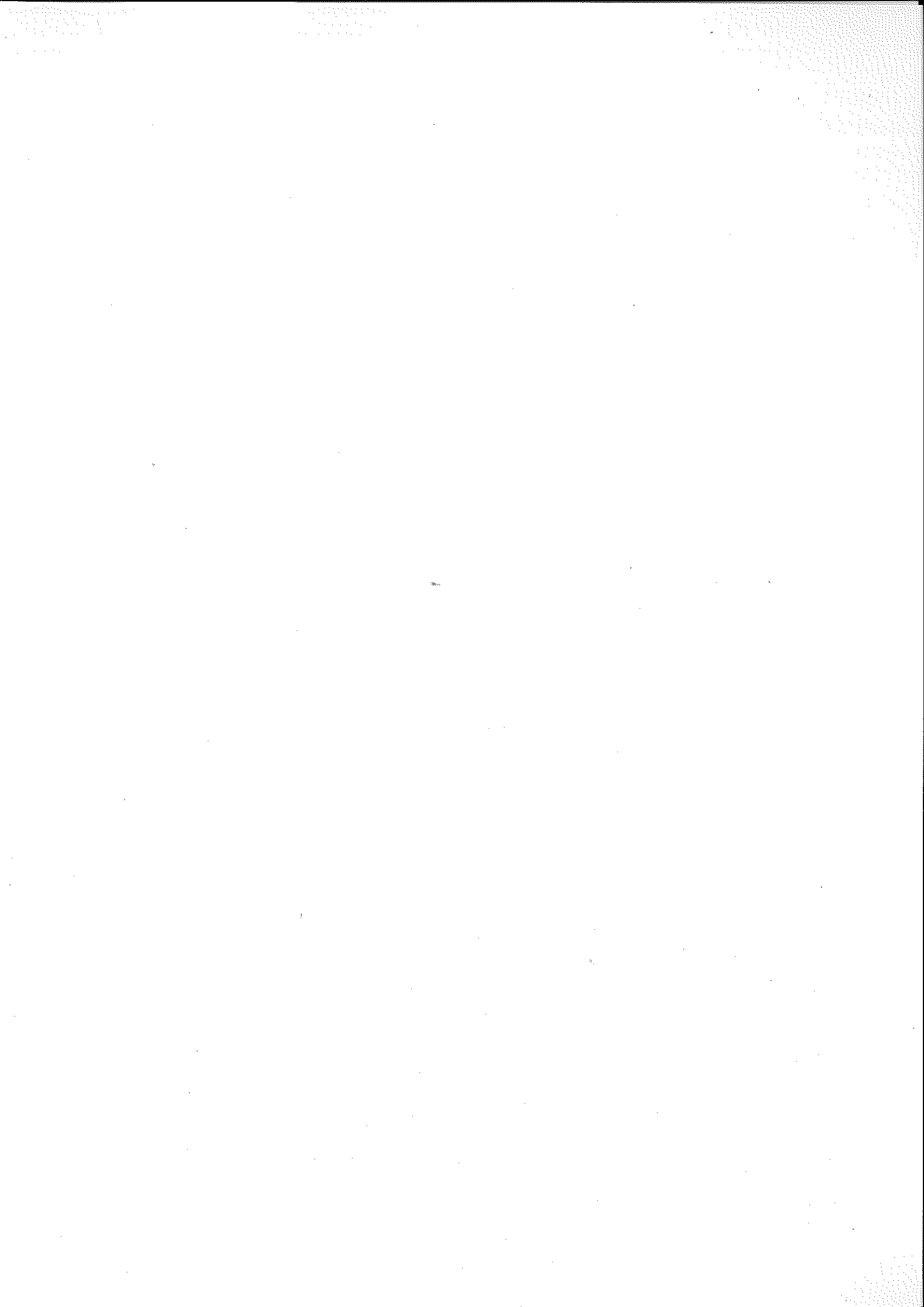
109年12月31日 實 際 數	科 目	111年12月31日 預 計 數	110年12月31日 預 計 數	比較增減 (-)
4,769	資 產	4,810	4,727	83
4,769	流動資產	4,774	4,678	96
4,586	現金	4,773	4,677	96
183	應收款項	1	1	
	不動產、廠房及設備	36	49	-13
	機械及設備	36	49	-13
4,769	資產合計	4,810	4,727	83
	負 債	30	30	
	流動負債	30	30	
	應付款項	30	30	
4,769	淨 值	4,780	4,697	83
4,769	累積餘絀	4,780	4,697	83
4,769	累積賸餘	4,780	4,697	83
4,769	負債及淨值合計	4,810	4,727	83

新竹市衛生局
 新竹市醫療作業基金
 5年來主要營運項目分析表

中華民國111年度

單位：新臺幣千元

年度及項目	單位	數量	單位成本(元)或 平均利(費)率	預(決)算數	說明
本年度預算數					
醫療成本	年	1	2,862,000.00	2,862	辦理門診醫療相關業務。
上年度預算數					
醫療成本	年	1	3,324,000.00	3,324	辦理門診醫療相關業務。
前年度決算數					
醫療成本	年	1	811,596.00	812	辦理門診醫療相關業務。
108年度決算數					
醫療成本	年	1	1,310,865.00	1,311	辦理門診醫療相關業務。



用人費用

中華民國

科 目	正式員 額薪資	聘僱人 員薪資	超時 工作 報酬	津貼	獎金					
					年 獎	終 金	考 獎	績 金	績 獎	效 金
業務支出部分										
醫療成本										
兼任人員										
合計										

註：兼任人員用人費用1,839千元係支援醫師診療費

衛生局
作業基金

彙計表

111年度

單位：新臺幣千元

退休及卹償金		資遣費	福利費				提繳費	合計	兼任 人員 用人 費用	總 計
退休金	卹償金		分擔保 險 費	傷病醫 藥 費	提撥福 利 金	其 他				
									1,839	1,839
									1,839	1,839
									1,839	1,839

各項費用

中華民國

前年度 決算數	上年度 預算數	科目	本 年 度 預 算 數				
			合計	勞務成本	銷貨成本	教學成本	出租資產 成本
735	1,671	用人費用	1,839				
		聘僱及兼職人員薪資	1,839				
		兼職人員酬金	1,839				
735	1,671	津貼					
735	1,671	其他津貼					
70	638	服務費用	538				
	50	印刷裝訂與廣告費	50				
	50	印刷及裝訂費	50				
70	588	專業服務費	488				
	278	委託檢驗(定)試驗 認證費	178				
70	310	電腦軟體服務費	310				
7	874	材料及用品費	472				
4	215	用品消耗	166				
	121	辦公(事務)用品	97				
4	94	其他	69				
3	659	商品及醫療用品	306				
3	584	衛材	251				
	75	藥品	55				
	141	折舊、折耗及攤銷	13				
	54	不動產、廠房及設備 折舊	13				
	54	機械及設備折舊	13				
	87	攤銷					
	87	攤銷電腦軟體					
812	3,324	總 計	2,862				

衛生局
作業基金

彙計表

111年度

單位：新臺幣千元

本 年 度 預 算 數									
投融資業務 成本	醫療成本	保險成本	其他業務 成本	行銷及業務 費用	管理及總務 費用	研究發展及 訓練費用	其他業務 費用	財務費用	其他業務外 費用
	1,839								
	1,839								
	1,839								
	538								
	50								
	50								
	488								
	178								
	310								
	472								
	166								
	97								
	69								
	306								
	251								
	55								
	13								
	13								
	13								
	2,862								