

中華民國 106 年

新竹市

衛生統計年報

第 15 期



新竹市衛生局 編印

中華民國 107 年 12 月出版

凡 例

- 一、本年報編印之目的，在提供本局重要衛生統計資料，以備首長及各科室主管參考之需要。
- 二、本年報所列資料，主要係根據本局各科抄送資料及公務統計報表編製而成。
- 三、本年報所列資料，以民國 106 年為主，並將近年來各年資料一併刊列，以資比較。
- 四、本年報各表所列「年」係指全年動態數字；「年底」係指截至當年 12 月底靜態資料。
- 五、本年報各表所列度量衡單位一律採用公制，以資劃一，俾便比較，其有特殊情形者，均分別予以註明。
- 六、本年報所用符號代表意義如下：
 - 「—」表示無數字者。
 - 「…」表示數字不明者。
 - 「0」表示有數字而不及半單位者。

目 錄

【提要分析】	1
【衛生統計表】	
壹、組織及行政	
1-1、新竹市衛生局暨所屬機構系統	9
1-2、新竹市衛生局現職人員概況表	10
1-3、新竹市衛生局近十年衛生保健經費支出	11
1-4、新竹市近十年土地面積、人口數及密度	13
1-5、新竹市近十年人口之年齡分配	15
貳、生命統計與死因統計	
2-1、新竹市近十年粗出生率、粗死亡率與自然增加率	17
2-2、新竹市近十年死亡率與 106 年十大死亡原因	19
2-3、新竹市近十年死亡率與 106 年十大癌症死亡原因	21
參、醫政統計及藥政統計	
3-1、新竹市近十年公私立醫療機構數及病床數	23
3-2、新竹市近十年公私立醫療機構及其他醫事機構開執 業場所醫事人員執業人數	25
3-3、新竹市近十年藥商家數	27
3-4、新竹市近十年化妝品衛生管理統計	29
3-5、新竹市近十年藥物檢查及查獲違法統計	31

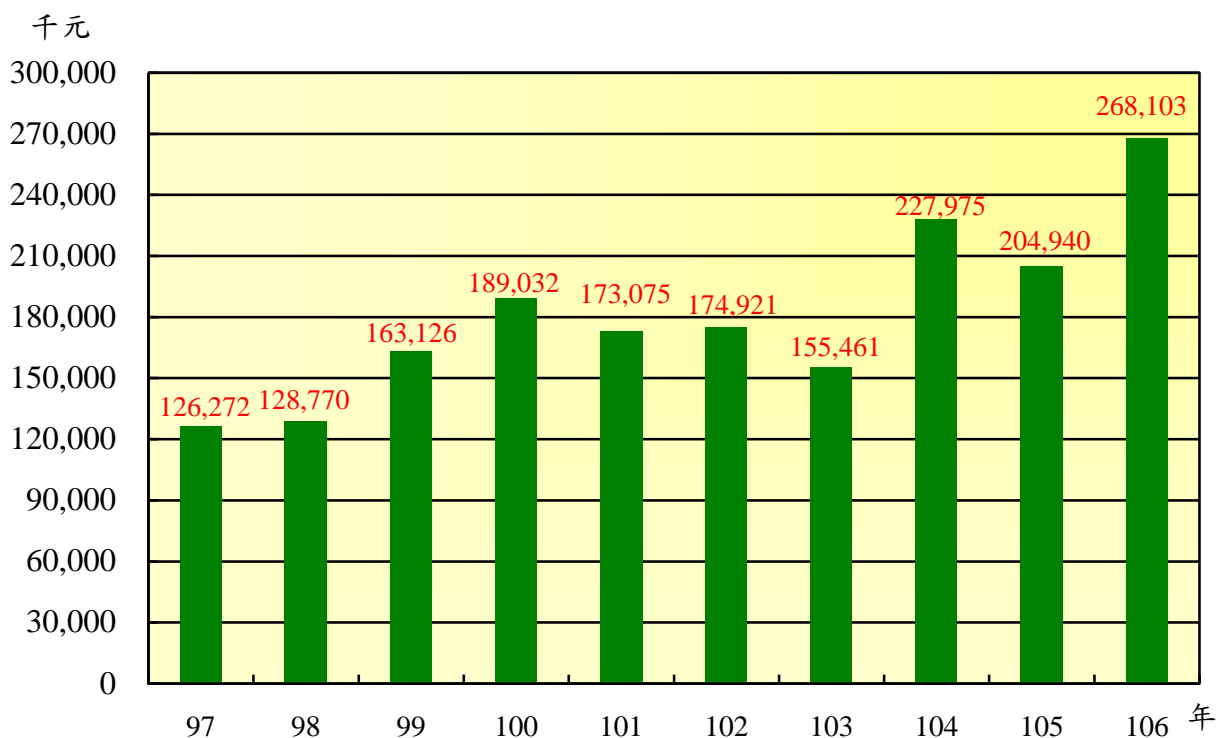
肆、食品衛生及疾病管制

4-1、食品衛生管理工作—稽查部份	35
4-2、新竹市近十年食品衛生管理工作—查驗部份	41
4-3、新竹市近十年食品衛生管理工作—處理部份	43
4-4、新竹市近十年食品中毒案件統計	45
4-5、新竹市近十年營業衛生管理稽核概況—按稽查家次 分	47
4-6、新竹市近十年預防接種工作	49
4-7、新竹市近十年法定傳染病患者人數	55
4-8、新竹市近十年受聘僱外國人（外籍勞工）健康管理 工作	63
4-9、受聘僱外國人（外籍勞工）健康檢查不合格情形	67

提要分析

壹、組織及行政

本局 106 年底行政組織為局長、副局長、秘書以及醫政科等 12 科室，辦理各項衛生業務，另依行政區域分別設置 3 個衛生所。近十年衛生保健支出(如圖一)，本市人口為 441,132 人，於 106 年度衛生經費支出共計 268,103 千元（占本市總決算 1.47%，如表 1-3），較 105 年度增加 63,163 千元(年增率約為 30.82%)，且平均每人公共衛生醫療保健支出為 608 元。



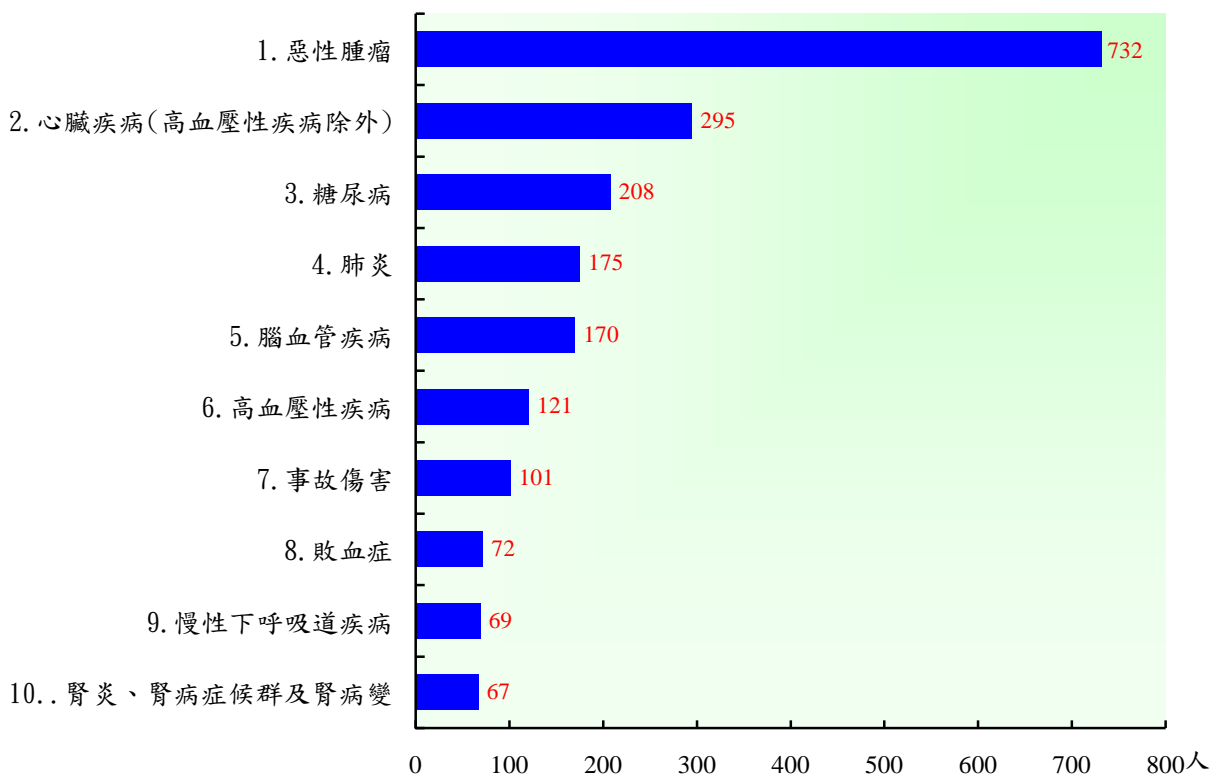
圖一、新竹市衛生局近十年衛生保健支出決算數

貳、生命統計與死因統計

依內政部公布資料，本市 106 年度之出生人數為 4,287 人(如表 2-1)，其中男性 2,215 人，占 51.67%；女性 2,072 人，占 48.33%，粗出生率約為 9.72‰。

另死亡人數為 2,661 人(衛生福利部公布之死亡人數為 2,642 人)，其中男性 1,574 人，占 59.15% (衛生福利部公布為 1,553 人，占 58.78%)；女性 1,087 人，占 40.85%(衛生福利部公布為 1,089 人，占 41.22%)，而內政部公布之粗死亡率約為 6.03‰ (衛生福利部公布之死亡率約為 5.99‰)，係因內政部是以戶政系統登記日期為登記資料；衛生福利部之死因統計是用死亡日期為登記資料，且資料登記時間區間亦有所不同，故造成資料不一致現象。按衛生福利部公布之本市死亡原因順序分，以 1.惡性腫瘤 732 人居首位，占 27.7%，其餘依序為 2.心臟疾病(高血壓性疾病除外)、3.糖尿病、4. 肺炎、5. 腦血管疾病、6.高血壓性疾病、7. 事故傷害、8.敗血症、9.慢性下呼吸道疾病和 10.

腎炎、腎病症候群及腎病變 (如圖二，如表 2-2)；其中惡性腫瘤又以氣管、支氣管和肺癌 127 人居首，肝和肝內膽管癌 126 人次之(如表 2-3)。內政部公布之本市 106 年度粗出生率及粗死亡率，與衛生福利部公布之本市 106 年度十大死亡原因與死亡率，是為本局日後推動國民健康業務，提升本市市民衛生品質之重要統計指標。



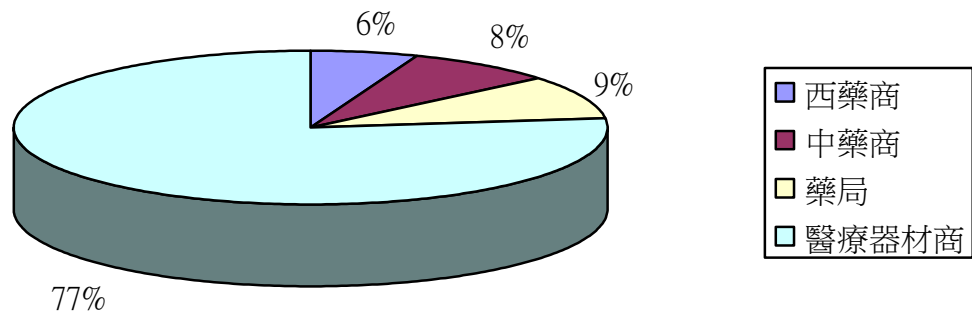
圖二、新竹市106年度十大死亡原因

參、醫政統計及藥政統計

一、本市 106 年底公私立醫療機構共 435 家(醫院 8 家、診所 427 家)(如表 3-1)，每家醫療機構平均服務面積約為 0.24 平方公里，且每家醫療機構平均服務人口約為 1,014 人，現有病床數計有 2,775 床。而醫事人員共有 6,096 人(如表 3-2)，其中以護理師 2,991 人為最多，約占 49.06%；另醫師人數(含中、西及牙醫)為 1,294 人，每一執業醫師平均服務面積為 0.0805 平方公里，且每一執業醫師平均服務人口為 341 人。另本市 106 年底藥商家數共計 1,475 家(如表 3-3)，藥師共計 483 人(如表 3-2)，每一執業藥師平均服務人口約為 913 人。就資料顯示，香山地區之醫療資源與東、北區比較仍有極大差異，為本市未來解決醫療資源長期分配不均問題之一重要統計指標。

二、根據本市 106 年度藥商結構(如圖三)，本局針對化粧品檢查件數共 811 件，查獲違法件數 1 件(如表 3-4)；藥品管理檢查家數共 1,183 家，查獲違法家數

3 家(如表 3-5)；醫療器材管理檢查家數共 607 家，查獲違法家數 1 家(如表 3-5)；藥物廣告管理檢查件數共 723 件，查獲本市違規罰鍰件數 19 件(另查於本局藥物檢查統計月報表)，其執行情形尚稱良好。

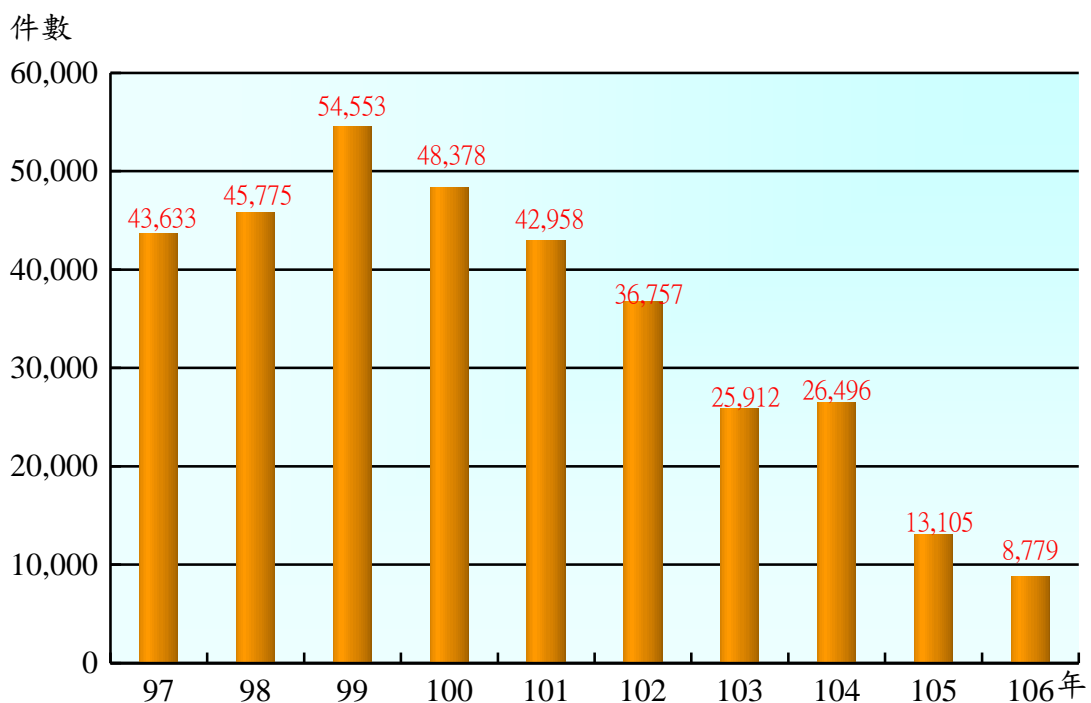


圖三、新竹市106年度藥商結構

肆、食品衛生統計

本局於 106 年度針對本市食品業者共查驗 8,779 件(檢查件數 7,563 件，檢驗件數 1,216 件)(年增率約為 -33.01%，如圖四、表 4-2)，檢查件數 7,563 件中，不符規定件數為 340 件，不合格率為 4.5%；另檢驗件數 1,216 件中，不符規定件數為 21 件，不合格率為 1.73%。針對食品工廠及製造業者稽查，本年共稽查 331 家，其中限期

改善家數共 210 家，經輔導後皆符合規定。另針對食品販賣業者，本年共稽查 612 家，其中限期改善家數共 331 家業者，但因違規事實情節尚輕，故先以輔導改善或限期改善處置，嗣後若仍不見改善，則以累犯論處予以罰款(另查於本局食品衛生管理工作年報)。食品衛生查驗件數統計指標可供本局日後對於某些不肖廠商進行加強稽查與輔導，藉以使本市市民在消費食品時，能不帶有疑慮安心消費，故食品衛生查驗件數是為本局推動食品安全業務之重要統計指標。



圖四、新竹市衛生局近十年食品衛生查驗件數

伍、疾病管制統計

一、本市 106 年度各項預防接種總計 93,181 人次，較上年 127,144 人次減少 26.71%(如表 4-6)。各種預防接種疫苗中，五合一疫苗(白喉、破傷風、非細胞性百日咳、b 型嗜血桿菌、不活化小兒麻痺混合疫苗)20,127 人次占 21.6%，13 價結合型肺炎鏈球菌疫苗 18,048 人次占 19.37%，B 型肝炎疫苗 16,274 人次占 17.46%，麻疹、腮腺炎、德國麻疹混合疫苗 11,698 人次占 12.55%，日本腦炎疫苗 9,296 人次占 9.98%，卡介苗 5,996 人次占 6.43%，水痘疫苗 5,838 人次占 6.27%，減量破傷風白喉非細胞性百日咳及不活化小兒麻痺混合疫苗 5,433 人次占 5.83%，其他疫苗 471 人次占 0.51%。

二、本市 106 年法定傳染病患者以梅毒 138 名最高(如表 4-7)，此項傳染病相較於 105 年度人數提高 1.47%(105 年共 136 名梅毒病患)，傳染病分類統計仍為未來本局推動疾病管制業務之重點統計指標。另本市

106 年度外籍勞工健檢人數 11,373 人(如表 4-8)，其中女性為 8,891 人，占 106 年度所有外勞健檢人數約 78.18 %；依國籍分，則以菲律賓健檢人數共 5,418 人，占全外勞數之 47.64%為最高。健檢外勞之健康檢查不合格率約為 0.43%(如表 4-8)，其中不合格項目又以腸內寄生蟲占 86.05%為主要檢查不合格項目，故外勞健康管理工作與外勞健康檢查不合格情形此兩統計指標，仍為日後本局推動疾病管制業務之主要統計指標。

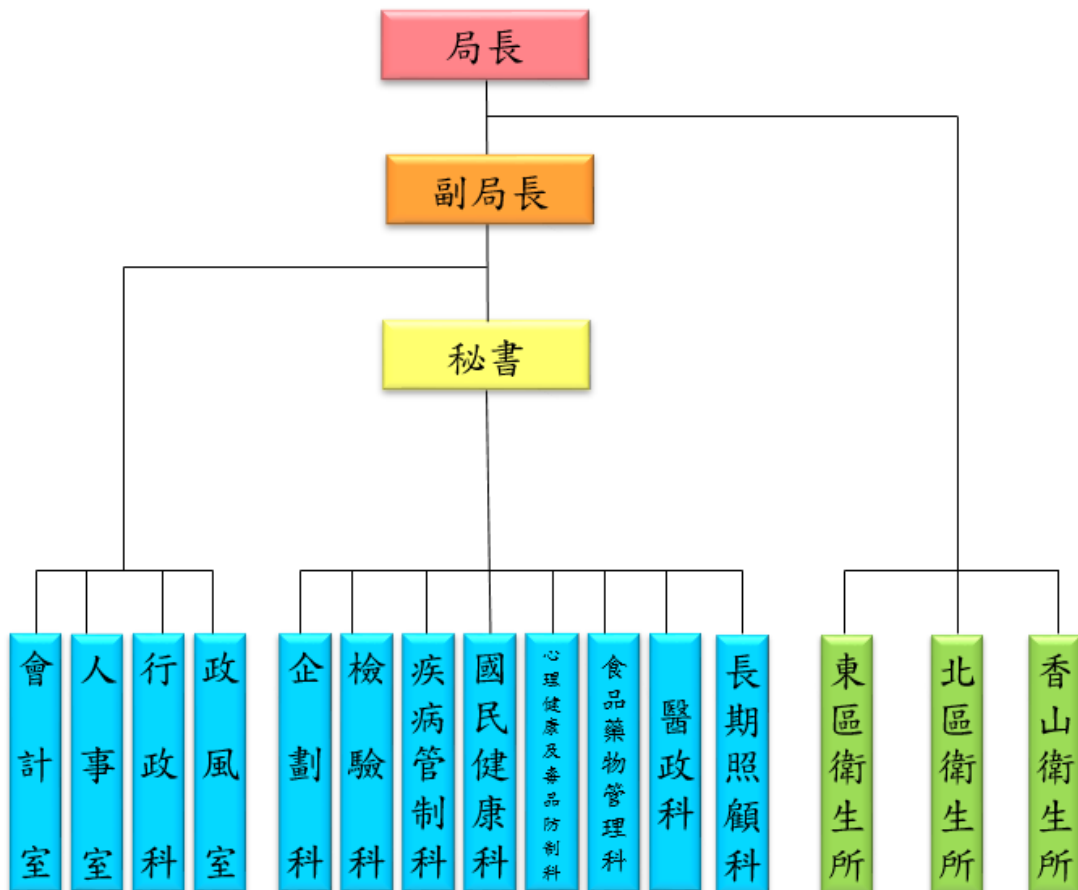
衛生統計表

壹、組織及行政

1-1、新竹市衛生局暨所屬機關組織系統

組織系統

中華民國106年底



1-2、新竹市衛生局現職人員概況表

中華民國106年底

單位：人

單位別	職員																							
	總計	局長	副局長	秘書長	科主任	專任	技正	社會工作師	技師	技佐	衛生稽查員	護士	科員	課員	辦事員	書記	護理師兼護理長	佐理員	醫師	醫事檢驗師	護理師	駕駛	工友	
總計	79	0	1	1	9	3	1	1	1	13	1	3	21	5	3	2	1	3	1	1	3	0	0	5
衛生局	42	0	1	1	9	3	1	1	1	13	1	0	0	5	0	2	1	0	1	0	0	0	0	2
東區衛生所	16	0	0	0	0	0	0	0	0	0	0	1	10	0	1	0	0	1	0	0	1	0	0	2
北區衛生所	11	0	0	0	0	0	0	0	0	0	0	1	7	0	1	0	0	1	0	0	1	0	0	0
香山衛生所	10	0	0	0	0	0	0	0	0	0	0	1	4	0	1	0	0	1	0	1	1	0	0	1

1-3、新竹市衛生局近十

會計年度	地方總決算	衛生經費								
		總計	一般衛生							
			合計	一般行政	防疫	保健	醫政	藥政	食品	環境衛生
97年度	16,684,724	126,272	112,434	80,701	4,473	8,654	9,933	890	2,183	-
98年度	16,101,786	128,770	114,929	81,797	6,293	10,131	9,391	1,610	1,971	-
99年度	14,885,993	163,126	145,257	81,957	7,146	30,831	11,014	1,753	2,374	-
100年度	15,490,591	189,032	138,684	81,975	7,023	27,269	12,148	2,462	2,627	-
101年度	16,358,940	173,075	151,565	83,680	14,058	30,317	10,047	2,926	3,088	-
102年度	16,205,962	174,921	154,523	83,602	13,773	29,803	12,572	2,731	3,565	-
103年度	16,848,050	155,461	133,976	93,260	11,264	18,168	9,384	306	-	-
104年度	17,502,179	265,004	176,201	85,154	13,022	51,302	11,624	9,299	-	-
105年度	17,260,981	241,224	186,368	84,536	32,939	30,417	10,267	7,591	-	-
106年度	18,257,261	268,103	225,217	83,069	16,922	46,908	2,874	7,216	-	-
衛生局		230,486	188,839	46,691	16,922	46,908	2,874	7,216	-	-
衛生所		37,617	36,378	36,378						-

資料來源：依據本局會計室報表編製。

年衛生保健經費支出

單位：新臺幣千元

算 數												
業 務			有 關 衛 生 經 費					非 營 業 循 環 基 金			佔 地 方 總 決 算 比 率 (%)	
衛 生 檢 驗	教 育 宣 導	其 他	合 計	建 築 及 設 備				統 籌 科 目	社 會 福 利 支 出	其 他		非 營 業 循 環 基 金
				小 計	土 地 購 買 及 改 良	建 築	設 備					
858	4,245	497	13,838	520	-	-	520	13,318	-	-	-	0.76
738	2,617	381	13,841	946	-	-	946	12,895	-	-	-	0.80
1,169	2,918	6,095	17,869	1,911	-	-	1,911	15,958	-	-	-	1.10
1,248	3,517	415	50,348	33,189	-	-	33,189	17,159	-	-	-	1.22
1,524	3,575	2,350	21,510	1,333	-	-	1,333	20,177	-	-	-	1.06
1,824	3,171	3,482	20,398	1,777	-	-	1,777	18,621	-	-	-	1.08
1,594	-	-	21,485	2,791	-	-	2,791	18,694	-	-	-	0.92
2,070	3,730	-	88,803	1,142	-	-	1,142	20,582	67,079	-	-	1.51
1,621	4,234	14,763	54,856	961	-	-	961	23,078	30,817	-	-	1.40
994	4,027	63,207	42,886	2,044	-	-	2,044	21,790	19,052	-	-	1.47
994	4,027	63,207	41,647	805	-	-	805	21,790	19,052	-	-	-
			1,239	1,239			1,239					-

1-4、新竹市近十年土地

年 底 別 及 區 別	面 積 (平方公里)	村 里 數	鄰 數	現
				戶 數 (戶)
民國97年底	104.1526	120	2,165	133,957
民國98年底	104.1526	120	2,165	138,505
民國99年底	104.1526	120	2,165	142,057
民國100年底	104.1526	120	2,165	145,517
民國101年底	104.1526	120	2,209	149,056
民國102年底	104.1526	122	2,185	152,163
民國103年底	104.1526	120	2,216	155,139
民國104年底	104.1526	122	2,186	157,586
民國105年底	104.1526	122	2,186	160,460
民國106年底	104.1526	122	2,185	163,130
東 區	33.5768	53	1,020	79,337
北 區	15.7267	45	790	56,599
香 山 區	54.8491	24	375	27,194

資料來源：新竹市政府民政處。

面積、人口數及密度

單位：人

住戶口			戶量 (人/戶)	人口密度 (人/平方 公里)	性比例 (男/女) ×100)
人口數					
合計	男	女			
405,371	202,389	202,982	3	3,892	100
411,587	204,640	206,947	3	3,952	99
415,344	206,243	209,101	3	3,988	99
420,052	208,390	211,662	3	4,033	98
425,071	210,777	214,294	3	4,081	98
428,483	212,183	216,300	3	4,114	98
431,988	212,836	218,152	3	4,148	98
434,060	214,795	219,265	3	4,168	98
437,337	216,206	221,131	3	4,199	98
441,132	217,831	223,301	3	4,235	98
212,553	104,590	107,963	3	6,330	97
150,636	73,639	76,997	3	9,578	96
77,943	39,602	38,341	3	1,421	103

1-5、新竹市近十年

年底別及區別	性別	全年齡	0-4歲	5-9歲	10-14歲	15-19歲	20-24歲	25-29歲	30-34歲	35-39歲
民國97年底	計	405,371	24,128	27,598	29,707	27,993	26,629	33,887	36,336	35,263
	男	202,389	12,567	14,482	15,384	14,497	13,625	16,506	17,382	17,269
	女	202,982	11,561	13,116	14,323	13,496	13,004	17,381	18,954	17,994
民國98年底	計	411,587	24,602	26,943	29,453	28,326	26,157	33,491	38,359	35,399
	男	204,640	12,776	14,128	15,276	14,661	13,375	16,285	18,050	17,385
	女	206,947	11,826	12,815	14,177	13,665	12,782	17,206	20,309	18,014
民國99年底	計	415,344	24,424	25,424	29,615	28,390	26,431	32,119	39,957	35,595
	男	206,243	12,734	13,355	15,411	14,585	13,631	15,610	18,805	17,376
	女	209,101	11,690	12,069	14,204	13,805	12,800	16,509	21,152	18,219
民國100年底	計	420,052	24,676	25,005	28,997	28,723	26,882	30,292	40,196	37,119
	男	208,390	12,980	13,058	15,122	14,754	13,887	14,813	18,958	18,038
	女	211,662	11,696	11,947	13,875	13,969	12,995	15,479	21,238	19,081
民國101年底	計	425,071	25,655	24,745	28,156	29,243	27,281	28,696	40,455	38,141
	男	210,777	13,441	12,910	14,757	15,002	14,130	14,166	19,180	18,483
	女	214,294	12,214	11,835	13,399	14,241	13,151	14,530	21,275	19,658
民國102年底	計	428,483	52,885	24,888	27,997	28,439	27,350	27,952	39,602	39,780
	男	212,183	27,757	13,094	14,663	24,618	14,064	13,914	18,800	19,273
	女	216,300	25,128	11,794	13,334	13,750	13,286	14,038	20,802	20,507
民國103年底	計	431,988	25,725	25,017	27,325	28,226	27,628	26,942	38,045	41,389
	男	213,836	13,326	13,123	14,304	14,626	14,247	13,548	18,199	19,924
	女	218,152	12,399	11,894	13,021	13,600	13,381	13,394	19,846	21,465
民國104年底	計	434,060	26,077	24,837	25,863	28,376	27,633	26,811	35,579	42,416
	男	214,795	13,564	13,021	13,555	14,730	14,163	13,696	17,134	20,386
	女	219,265	12,513	11,825	12,308	13,646	13,470	13,115	18,445	22,030
民國105年底	計	437,337	25,925	25,080	25,278	27,841	27,968	27,133	33,020	42,331
	男	216,206	13,369	13,198	13,195	14,498	14,379	13,961	16,050	20,222
	女	221,131	12,556	11,882	12,083	13,343	13,589	13,172	16,970	22,109
民國106年底	計	441,132	24,807	26,458	24,951	26,979	28,368	27,409	31,040	42,683
	男	217,831	12,796	13,864	12,986	14,053	14,577	14,189	15,164	20,443
	女	223,301	12,011	12,594	11,965	12,926	13,791	13,220	15,876	22,240
東區	計	212,553	12,775	15,161	14,564	13,342	12,847	12,056	13,933	20,420
	男	104,590	6,594	7,963	7,587	6,912	6,629	6,217	6,717	9,513
	女	107,963	6,181	7,198	6,977	6,430	6,218	5,839	7,216	10,907
北區	計	150,636	7,758	8,055	7,178	8,902	9,854	9,658	10,878	14,262
	男	73,639	3,978	4,219	3,699	4,641	5,051	5,050	5,288	6,806
	女	76,997	3,780	3,836	3,479	4,261	4,803	4,608	5,590	7,456
香山區	計	77,943	4,274	3,242	3,209	4,735	5,667	5,695	6,229	8,001
	男	39,602	2,224	1,682	1,700	2,500	2,897	2,922	3,159	4,124
	女	38,341	2,050	1,560	1,509	2,235	2,770	2,773	3,070	3,877

資料來源：新竹市政府主計處。

人口之年齡分配

單位：人

40-44 歲	45-49 歲	50-54 歲	55-59 歲	60-64 歲	65-69 歲	70-74 歲	75-79 歲	80-84 歲	85-89 歲	90-94 歲	95-99 歲	100歲 以上
33,523	31,448	26,777	21,552	12,858	11,572	8,941	7,579	5,810	2,729	779	202	60
16,890	15,864	13,253	10,488	6,082	5,144	3,949	3,798	3,197	1,488	383	105	36
16,633	15,584	13,524	專員	6,776	6,428	4,992	3,781	2,613	1,241	396	97	24
34,317	31,814	27,290	22,941	13,924	11,698	9,236	7,429	6,107	2,986	835	226	54
17,048	16,026	13,514	11,188	6,600	5,207	4,029	3,566	3,315	1,652	402	123	34
17,269	15,788	13,776	11,753	7,324	6,491	5,207	3,863	2,792	1,334	433	103	20
34,673	32,140	27,959	24,085	15,537	11,297	9,653	7,375	6,135	3,251	982	242	60
17,211	16,228	13,812	11,767	7,410	5,053	4,200	3,361	3,262	1,775	495	128	34
17,462	15,912	14,147	12,318	8,127	6,244	5,453	4,014	2,873	1,476	487	114	26
35,152	32,564	28,480	24,665	17,644	11,250	9,995	7,396	6,130	3,471	1,114	239	62
17,387	16,381	14,155	12,010	8,365	5,086	4,309	3,293	3,136	1,925	568	130	35
17,765	16,183	14,325	12,655	9,279	6,164	5,686	4,103	2,994	1,546	546	109	27
35,700	32,390	29,490	25,093	19,258	11,563	10,281	7,526	6,137	3,698	1,233	263	67
17,538	16,310	14,705	12,172	9,150	5,305	4,399	3,248	3,063	2,000	641	134	43
18,162	16,080	14,785	12,921	10,108	6,258	5,882	4,278	3,074	1,698	592	129	24
35,567	32,691	30,245	25,832	20,714	12,180	10,642	7,755	5,944	3,805	1,371	261	74
17,391	16,367	15,071	12,548	9,849	5,603	4,601	3,291	2,855	2,005	700	131	48
18,176	16,324	15,174	13,284	10,865	6,577	6,041	4,464	3,089	1,800	671	130	26
35,558	33,355	30,665	26,319	22,073	13,255	10,769	8,046	5,839	3,969	1,480	305	58
17,498	16,542	15,329	12,783	10,531	6,148	4,671	3,383	2,662	2,046	779	132	35
18,060	16,813	15,336	13,536	11,542	7,107	6,098	4,663	3,177	1,923	701	173	23
35,746	33,813	31,036	26,944	23,357	14,890	10,370	8,418	5,801	4,060	1,642	327	64
17,497	16,764	15,541	13,073	11,131	6,970	4,479	3,520	2,502	2,051	842	151	34
18,249	17,049	15,495	13,871	12,226	7,920	5,891	4,898	3,299	2,009	800	176	30
37,377	34,376	31,412	27,534	23,921	16,964	10,432	8,729	5,827	3,996	1,751	380	62
18,312	16,956	15,703	13,432	11,361	7,895	4,585	3,606	2,442	1,935	903	174	30
19,065	17,420	15,709	14,102	12,560	9,069	5,847	5,123	3,385	2,061	848	206	32
38,477	34,984	31,273	28,515	24,432	18,596	10,798	9,031	5,979	4,048	1,836	404	64
18,761	17,152	15,644	13,972	11,588	8,638	4,807	3,732	2,431	1,889	924	191	30
19,716	17,832	15,629	14,543	12,844	9,958	5,991	5,299	3,548	2,159	912	213	34
31,812	16,914	14,396	12,700	10,870	8,370	4,911	4,170	2,868	1,973	885	215	38
15,247	8,258	7,180	6,311	5,200	3,853	2,158	1,693	1,154	918	448	104	21
16,565	8,656	7,216	6,389	5,670	4,517	2,753	2,477	1,714	1,055	437	111	17
19,332	11,966	11,066	10,357	9,016	7,034	4,058	3,379	2,178	1,512	710	134	14
9,601	5,774	5,491	4,953	4,161	3,267	1,786	1,355	877	700	381	69	6
9,731	6,192	5,575	5,404	4,855	3,767	2,272	2,024	1,301	812	329	65	8
64,858	6,104	5,811	5,458	4,546	3,192	1,829	1,482	933	563	241	55	12
23,230	3,120	2,973	2,708	2,227	1,518	863	684	400	271	95	18	3
41,628	2,984	2,838	2,750	2,319	1,674	966	798	533	292	146	37	9

衛生統計表

貳、生命統計與死因統計

2-1、新竹市近十年粗出生率

年別及 區別	出生人數			粗出生率 (‰)	死 合計
	合計	男	女		
民國97年	5,215	2,792	2,423	12.97	2,200
民國98年	5,328	2,731	2,597	13.04	2,212
民國99年	4,743	2,492	2,251	11.47	2,180
民國100年	5,369	2,826	2,543	12.85	2,339
民國101年	6,161	3,128	3,033	14.58	2,367
民國102年	5,167	2,688	2,479	12.11	2,533
民國103年	5,490	2,768	2,722	12.76	2,541
民國104年	4,976	2,618	2,358	11.46	2,569
民國105年	4,597	2,363	2,234	10.51	2,715
民國106年	4,287	2,215	2,072	9.72	2,661
東區	1,971	1,009	962	9.27	1,119
北區	1,446	759	687	9.60	1,064
香山區	870	447	423	11.16	478

資料來源：內政部戶政司、新竹市政府主計處。

附註：1. 粗出生（死亡）率＝出生（死亡）人口數／年中人口數×1000。

2. 自然增加率＝自然增加人數／年中人口數×1000。

、粗死亡率與自然增加率

單位：人

亡人數		粗死亡率 (‰)	自然增加人數			自然增加 率(‰)
男	女		合計	男	女	
1,395	805	5.47	3,015	1,397	1,618	7.50
1,375	837	5.42	3,116	1,356	1,760	7.63
1,337	843	5.27	2,563	1,155	1,408	6.20
1,464	875	5.60	3,030	1,362	1,668	7.25
1,451	916	5.60	3,794	1,677	2,117	8.98
1,513	1,020	5.94	2,634	1,175	1,459	6.17
1,521	1,020	5.91	2,949	1,247	1,702	6.85
1,556	1,013	5.92	2,407	1,062	1,345	5.55
1,600	1,115	6.21	1,882	763	1,119	4.30
1,574	1,087	6.03	1,626	641	985	3.69
652	467	5.26	852	357	495	4.01
643	421	7.06	382	116	266	2.54
279	199	6.13	392	168	224	5.03

2-2、新竹市近十年死亡率

年別及 順位別	合 計			男	
	死 亡 原 因	死 亡 人 數	每十萬 人口死 亡率		百 分 比
民國97年		2,196	546		
民國98年		2,196	538		
民國99年		2,167	524		
民國100年		2,333	559		
民國101年		2,374	562		
民國102年		2,486	583		
民國103年		2,481	577		
民國104年		2,545	588		
民國105年		2,700	620		
民國106年	所有死亡原因	2,642	601.6	所有死亡原因	
1	惡性腫瘤	732	166.7	27.7	惡性腫瘤
2	心臟疾病(高血壓性疾病除外)	295	67.2	11.2	心臟疾病(高血壓性疾病除外)
3	糖尿病	208	47.4	7.9	肺炎
4	肺炎	175	39.8	6.6	腦血管疾病
5	腦血管疾病	170	38.7	6.4	糖尿病
6	高血壓性疾病	121	27.5	4.6	事故傷害
7	事故傷害	101	23.0	3.8	高血壓性疾病
8	敗血症	72	16.4	2.7	慢性下呼吸道疾病
9	慢性下呼吸道疾病	69	15.7	2.6	蓄意自我傷害(自殺)
10	腎炎、腎病症候群及腎病變	67	15.3	2.5	敗血症
	其他	632	143.9	23.9	其他

資料來源：衛生福利部統計處。

與106年十大死亡原因

單位：人、每十萬人口、%

性			女			
死 亡 數	每十萬男 性人口死 亡率	百分 比	死 亡 原 因	死 亡 數	每十萬女 性人口死 亡率	百分 比
1,391	692			805	400	
1,369	673			827	403	
1,314	640			853	410	
1,463	706			870	414	
1,458	696			916	430	
1,470	695			1,016	472	
1,475	693			1,006	463	
1,532	715			1,013	463	
1,585	736			1,115	506	
1,553	715.6		所有死亡原因	1,089	490.4	
443	204.1	28.5	惡性腫瘤	289	130.1	26.5
178	82.0	11.5	心臟疾病(高血壓性疾病除外)	117	52.7	10.7
106	48.8	6.8	糖尿病	108	48.6	9.9
104	47.9	6.7	肺炎	69	31.1	6.3
100	46.1	6.4	腦血管疾病	66	29.7	6.1
70	32.3	4.5	高血壓性疾病	56	25.2	5.1
65	30.0	4.2	腎炎、腎病症候群及腎病變	35	15.8	3.2
51	23.5	3.3	敗血症	34	15.3	3.1
42	19.4	2.7	事故傷害	31	14.0	2.8
38	17.5	2.4	慢性肝病及肝硬化	19	8.6	1.7
356	164.0	22.9	其他	265	119.3	24.3

2-3、新竹市近十年死亡率與

年別及 順位別	合 計			男	
	癌症死亡原因	死亡 人數	每十萬人 口死亡率		百分 比
民國97年		548	136		
民國98年		665	163		
民國99年		648	157		
民國100年		474	145		
民國101年		681	161		
民國102年		725	170		
民國103年		745	173		
民國104年		709	164		
民國105年		738	188		
民國106年	惡性腫瘤	732	166.7	100.0	惡性腫瘤
1	氣管、支氣管和肺癌	127	28.9	17.3	肝和肝內膽管癌
2	肝和肝內膽管癌	126	28.7	17.2	氣管、支氣管和肺癌
3	結腸、直腸和肛門癌	88	20.0	(1) 12.0	結腸、直腸和肛門癌
4	女性乳癌	32	14.4	4.4	口腔癌
5	前列腺(攝護腺)癌	28	12.9	3.8	胃癌
6	胃癌	47	10.7	(2) 6.4	食道癌
7	胰臟癌	46	10.5	6.3	前列腺(攝護腺)癌
8	口腔癌	38	8.7	5.2	胰臟癌
9	食道癌	33	7.5	4.5	非何杰金氏淋巴瘤
10	卵巢癌	16	7.2	(1) 2.2	白血病
	其他	151	34.4	20.6	其他

資料來源：衛生福利部統計處。

附 註：1.(1)每十萬女性人口死亡率。

(2)每十萬男性人口死亡率。

2.順位別係以每十萬人口死亡率為基準排序。

106年十大癌症死亡原因

單位：人、每十萬人口、%

性			女			
死亡人數	每十萬男性人口死亡率	百分比	癌症死亡原因	死亡人數	每十萬女性人口死亡率	百分比
363	181			185	92	
414	203			251	122	
387	188			261	125	
369	178			237	113	
401	191			280	131	
414	196			311	144	
464	218			281	129	
425	198			284	130	
414	192			324	147	
443	204.1	100.0	惡性腫瘤	289	130.1	100.0
81	37.3	18.3	氣管、支氣管和肺癌	49	22.1	17.0
78	35.9	17.6	肝和肝內膽管癌	45	20.3	15.6
53	24.4	12.0	結腸、直腸和肛門癌	35	15.8	12.1
35	16.1	7.9	女性乳癌	32	14.4	11.1
32	14.7	7.2	胰臟癌	25	11.3	8.7
30	13.8	6.8	卵巢癌	16	7.2	5.5
28	12.9	6.3	胃癌	15	6.8	5.2
21	9.7	4.7	子宮頸及部位未明示子宮癌	12	5.4	4.2
17	7.8	3.8	非何杰金氏淋巴瘤	11	5.0	3.8
8	3.7	1.8	腦癌	5	2.3	1.7
60	27.6	13.5	其他	44	19.8	15.2

衛生統計表

參、醫政統計及藥政統計

3-1、新竹市近十年公私立

年 底 別 及 區 別	院 所 家 數 合 計	醫 院 家 數	診 所 家 數	醫 療 院 所 病 床 數	醫 院 開 放						
					合 計	一 般 病 床					
						急 性 病 床		慢 性 病			
						一 般 病 床	精 神 病 床	一 般 病 床	精 神 病 床	結 核 病 床	漢 生 病 床
民國97年底	388	8	380	2,413	2,086	1,231	117	50	-	-	-
民國98年底	399	8	391	2,457	2,130	1,320	117	50	-	-	-
民國99年底	408	8	400	2,525	2,193	1,332	117	50	-	-	-
民國100年底	426	8	418	2,608	2,238	1,388	117	50	-	-	-
民國101年底	424	8	416	2,660	2,290	1,434	117	50	-	-	-
民國102年底	435	8	431	2,741	2,357	1,515	117	50	-	-	-
民國103年底	438	8	430	2,834	2,368	1,511	117	50	-	-	-
民國104年底	437	8	429	2,826	2,364	1,511	117	50	-	-	-
民國105年底	434	8	426	2,801	2,387	1,536	117	50	-	-	-
民國106年底	435	8	427	2,775	2,380	1,536	117	50	-	-	-
東 區	291	3	288	1,416	1,103	761	-	-	-	-	-
北 區	130	5	125	1,359	1,277	775	117	50	-	-	-
香 山 區	14	-	14	-	-	-	-	-	-	-	-

資料來源：衛生福利部統計處。

醫療機構數及病床數

單位：家、床

病 床 數										診 所					醫 院 救 護 車
特 殊 病 床										合 計	觀 察 病 床	嬰 兒 床	血 液 透 析 床	產 科 病 床	
加 護 病 床	燒 傷 病 床	嬰 兒 病 床	急 診 觀 察	慢 性 呼 吸 照 顧 病 床	亞 急 性 呼 吸 照 護 病 床	手 術 恢 復 病 床	嬰 兒 床	血 液 透 析 床	其 他						
108	4	74	117	112	-	27	105	132	9	327	93	99	135	...	6
110	4	69	117	112	-	27	83	112	9	327	93	99	135	-	6
110	4	71	125	112	-	29	90	144	9	332	83	89	160	-	6
112	4	63	125	102	-	28	80	144	25	370	86	104	160	20	5
122	4	58	125	103	-	28	80	144	25	370	86	104	160	20	3
123	4	56	125	106	-	28	80	144	9	378	86	104	168	20	2
125	4	56	125	106	-	28	80	157	9	449	99	126	187	37	1
124	4	56	115	106	-	30	80	171	-	445	95	126	187	37	2
124	4	56	115	77	19	30	80	179	-	397	98	81	181	37	2
124	4	56	115	71	18	30	80	179	-	378	94	66	191	27	2
67	-	41	73	-	6	21	45	89	-	309	88	62	132	27	-
57	4	15	42	71	12	9	35	90	-	69	6	4	59	-	2
-	-	-	-	-	-	-	-	-	-	-	-	-	-	-	-

3-2、新竹市近十年公私立醫療機構及其他

年底別 及區別	總計	醫師	中醫師	牙醫師	藥師	藥劑 生	醫事 檢驗師	醫事 檢驗 生	職能 治療 師 (生)
民國97年底	4,159	612	99	237	313	151	139	3	27
民國98年底	4,450	621	110	234	336	159	146	3	37
民國99年底	4,662	640	112	246	348	164	153	3	41
民國100年底	4,932	703	119	266	388	166	163	4	47
民國101年底	5,153	723	119	265	406	161	174	4	55
民國102年底	5,320	762	119	284	424	163	186	4	56
民國103年底	5,417	813	124	295	426	169	193	5	54
民國104年底	5,862	838	120	300	441	162	208	4	57
民國105年底	5,998	837	121	309	465	163	218	5	56
民國106年底	6,096	849	125	320	483	164	220	4	67
東區	3,532	491	71	215	310	110	127	2	35
北區	2,430	349	52	100	163	39	91	2	32
香山區	134	9	2	5	10	15	2	-	-

資料來源：衛生福利部統計處。

說明：1. 94年新增「臨床心理師」、「諮商心理師」及「呼吸治療師」欄位。
2. 99年新增「語言治療師」及「聽力師」欄位。

醫事機構開執業場所醫事人員執業人數

單位：人

護理師	護士	助產師 (士)	鑲牙 生	營養 師	物理 治療 師	物理 治療 生	臨床 心理 師	諮商 心理 師	呼吸 治療 師	語言 治療 師	聽力 師	其他 醫事 人員
1,885	463	2	1	25	45	39	9	9	17	
2,062	469	1	2	40	52	42	11	18	19	
2,197	447	1	2	47	58	43	13	26	19	7	2	
2,301	442	-	2	50	60	46	15	31	23	8	2	
2,437	445	-	2	59	64	41	15	32	26	8	2	
2,605	439	2	2	66	63	44	17	39	30	12	3	
2,643	400	2	2	66	67	36	26	41	35	13	7	
2,891	375	2	2	71	77	38	22	51	33	16	9	145
2,944	379	2	2	75	85	36	26	63	35	23	6	148
2,991	343	1	2	77	87	38	28	70	37	27	6	157
1,675	187	1	1	46	52	20	17	41	24	15	4	88
1,253	138	-	1	27	35	18	11	24	13	12	2	68
63	18	-	-	4	-	-	-	5	-	-	-	1

3-3、新竹市近十

年 底 別	合 計	藥 局(不含 兼營中藥調 劑零售)	西 藥
			販 賣 業
民國97年底	963	115	81
民國98年底	968	124	76
民國99年底	1,025	127	82
民國100年底	1,120	126	89
民國101年底	1,182	124	90
民國102年底	1,247	127	92
民國103年底	1,322	129	89
民國104年底	1,351	127	90
民國105年底	1,428	134	86
民國106年底	1,475	138	81

資料來源：衛生福利部統計處。

年藥商家數

單位：家

商	中藥商		醫療器材商	
	販賣業	製造業	販賣業	製造業
4	145	-	605	13
3	121	1	627	16
5	118	2	673	18
5	125	2	754	19
6	123	2	812	25
6	119	2	875	26
5	119	2	947	31
4	121	2	976	31
4	120	2	1,050	32
4	117	2	1,098	35

3-4、新竹市近十年

年 別	抽 查 件 數	查 獲 違 法 化			
		合 計	含 危 害 健 康 成 份 者	標 示 不 符	未 經 核 准 擅 自 變 更 核 准 事 項 者
民國97年	1,661	1	-	1	-
民國98年	1,361	6	-	2	2
民國99年	3,177	12	-	10	1
民國100年	3,586	37	2	14	-
民國101年	2,885	11	1	9	-
民國102年	2,185	-	-	-	-
民國103年	1,060	19	-	19	-
民國104年	644	41	-	41	-
民國105年	11,727	11	-	10	-
民國106年	811	1	-	1	-

資料來源：依據本局食品藥物管理科報表編製。

說 明：1.處理情形之件數為本局查獲違法及他縣市衛生局移送之總件
2.報表自民國92年起，抽查種數修改為抽查件數。

化妝品衛生管理統計

單位：件

妝 品				處 理 情 形			
未經核准 擅自輸入 者	未經核准 擅自製造 者	來源不明 化妝品及 其他	其他 違法	合 計	移送 法辦	行政 處分	移送製造廠 (輸入業) 所在地衛生 機關處理
-	-	-	-	2	-	2	-
-	-	2	-	13	-	6	7
-	-	1	-	28	-	16	12
-	-	-	-	21	-	6	15
1	-	-	-	27	-	14	13
-	-	-	-	4	-	3	1
-	-	-	-	17	-	2	15
-	-	-	-	41	-	-	41
-	-	-	1	11	-	1	10
-	-	-	-	1	-	-	1

數。

3-5、新竹市近十年藥物

一、藥品

年 別	檢 查 家 數	違 法 家 數	查 獲 違			
			合 計		偽 藥	
			件 數	種 數	件 數	種 數
民國97年	484	-	6	6	-	-
民國98年	452	3	5	5	4	4
民國99年	842	15	43	58	22	37
民國100年	711	13	85	84	2	2
民國101年	799	7	8	8	2	2
民國102年	759	3	12	12	-	-
民國103年	920	6	77	34	76	34
民國104年	462	11	11	11	-	-
民國105年	1,160	2	2	2	-	-
民國106年	1,183	3	4	4	-	-

資料來源：依據本局食品藥物管理科報表編製。

說 明：報表自民國92年起檢查家次、違法家次，修改為檢查家數、違法家數。

檢查及查獲違法統計

管理

單位：家

法 藥 品						處理情形 (件數)		
劣 藥		禁 藥		其他違法		行政 處分	移送 法辦	移他 縣市
件數	種數	件數	種數	件數	種數			
-	-	-	-	6	6	4	-	2
-	-	-	-	1	1	3	3	1
9	9	1	1	11	11	11	21	13
65	65	15	15	3	2	50	30	5
2	2	2	2	2	2	2	1	7
-	-	-	-	12	12	1	-	12
1	1	-	-	1	1	1	-	1
5	5	-	-	11	11	-	-	6
-	-	2	2	3	3	3	2	-
1	1	-	-	3	3	2	-	2

3-5、新竹市近十年藥物

二、醫療

年 別	檢 查 家 數	違 法 家 數	查 獲 違 法					
			合 計		不 良 醫 療 器 材		未 經 核 准 擅 自 製 造	
			件 數	種 類	件 數	種 類	件 數	種 類
民國97年	231	1	-	-	-	-	-	-
民國98年	328	1	3	1	-	-	-	-
民國99年	706	2	3	2	-	-	-	-
民國100年	939	2	3	3	-	-	-	-
民國101年	1247	5	-	94	1	1	4	90
民國102年	595	7	12	12	-	-	-	-
民國103年	339	4	9	9	-	-	-	-
民國104年	196	14	13	13	1	1	-	-
民國105年	931	4	4	4	-	-	-	-
民國106年	607	1	1	1	-	-	-	-

檢查及查獲違法統計(續完)

器材管理

單位：家

醫療器材						處理情形(件數)		
未經核准擅自輸入		樣品或贈品出售		其他違法				
件數	種類	件數	種類	件數	種類	行政處分	移送法辦	移他縣市
-	-	-	-	-	-	1	-	-
-	-	-	-	3	1	-	-	4
-	-	-	-	3	2	3	-	-
-	-	-	-	3	3	-	-	3
1	1	-	-	2	2	-	3	4
-	-	-	-	12	12	-	-	12
-	-	-	-	12	12	-	-	12
-	-	-	-	13	13	-	-	13
3	3	-	-	1	1	1	3	-
-	-	-	-	1	1	-	-	1

衛生統計表

肆、食品衛生及疾病管制

4-1、食品衛生管理

中華民國

廠商別	總	食 品												
		合	乳	肉	營	水	大	其	米	麵	罐	冷	速	烘
稽查及處理	計	計	品	品	養 及 特 殊 食 品	產 及 加 工 品	豆 製 品	他 豆 製 品	及 加 工 品	製 品	頭 食 品	凍 冷 藏 食 品	食 品	焙 食 品
稽查家數	1,738	47	1	10	-	2	-	-	2	-	2	-	-	1
指導或限期改善家數	1,097	34	1	6	-	1	-	-	2	-	1	-	-	1
罰款處理家數	-	-	-	-	-	-	-	-	-	-	-	-	-	-
停業處理家數	-	-	-	-	-	-	-	-	-	-	-	-	-	-

資料來源：依據本局食品藥物管理科報表編製。

工作一稽查部份

106年

單位：家

工 廠												傳 播 業				
花	餐	食	糖	其	茶	醬	醬	製	錠	包	其	合	電	報	有	網
生	盒	用		他	製		類	酒	狀	盛	他	計	台	章	線	路
製	食	油	果	食	品	油	食	業	膠	裝	食		、	無	電	傳
品	品	脂		品	品		品		囊	飲	品		線	雜	視	播
				用	製				食	用	製		電	誌	視	
				器	品				品	水	造		視			
-	16	1	-	-	3	2	1	1	1	-	4	12	7	1	2	2
-	12	1	-	-	2	1	1	1	1	-	3	-	-	-	-	-
-	-	-	-	-	-	-	-	-	-	-	-	-	-	-	-	-
-	-	-	-	-	-	-	-	-	-	-	-	-	-	-	-	-

4-1、食品衛生管理

中華民國

廠商別	餐 飲													
	合	一	工	中	外	自	筵	其	自	速	學	學	醫	休
稽查及處理	計	般	廠	央	外	助	席	他	宅	食	校	校	院	息
		餐	機	廚	燴	餐	餐	非	飲	業	伙	自	膳	路
		廳	關	房	飲	業	廳	營	食	業	食	製	當	、
			膳	業	食	業	2	業	監	業	包	午	公	高
			食	業	業	業	0	場	獄	業	午	餐	路	速
			業	業	業	業	桌	軍	、	業	餐	食	業	公
			業	業	業	業	以	隊	軍	業	餐	業	業	路
			業	業	業	業	上	等	隊	業	餐	業	業	路
			業	業	業	業	〔	所	等	業	餐	業	業	路
			業	業	業	業	〕	等	等	業	餐	業	業	路
稽查家數	783	366	1	9	2	23	23	-	13	65	96	1	-	
指導或限期改善家數	556	237	-	7	1	14	14	-	9	60	79	1	-	
罰款處理家數	-	-	-	-	-	-	-	-	-	-	-	-	-	
停業處理家數	-	-	-	-	-	-	-	-	-	-	-	-	-	

工作一稽查部份(續1)

106年

單位：家

業				食 品 販 賣 業											
攤	觀	飲	其	合	一	加	生	農	便	烘	食	員	市	傳	批
業	店	業	他	計	市	站	市	商	店	市	商	社	販	場	場
	光	料			般	水	鮮	畜	利	焙	品	生	場	統	發
販	飯	店			超		超	禽	商	食	及	消	外	市	市
								水		門	食	費	攤	場	場
								產			品	合			
								批			直	作			
								發			銷	社			
								商			商				

53 - 83 48 394 61 8 40 12 72 160 19 9 6 6 1

45 - 52 37 219 34 7 20 1 61 67 12 7 6 3 1

- - - - - - - - - - - - - - - - -

- - - - - - - - - - - - - - - - -

4-1、食品衛生管理

中華民國

廠商別 稽查及處理	食品販賣業								其他				
	合計	瘦身美容業	休閒食品	傳統市場攤商	藥局藥房	雜貨	大賣場	其他食品販賣業	合計	調味品	基因改造食品	錠狀膠囊食品	製粉業
稽查家數	218	-	8	30	27	44	28	81	284	1	-	1	4
指導或限期改善家數	112	-	3	15	22	18	9	45	176	1	-	1	3
罰處款理家數	-	-	-	-	-	-	-	-	-	-	-	-	-
停處業理家數	-	-	-	-	-	-	-	-	-	-	-	-	-

工作一稽查部份(續完)

106年

單位：家

一 般 食 品 製 造 業													
米 及 加 工 品	麵 製 品	冷 凍 食 品	烘 焙 食 品	食 品 清 潔 用 品 製 造 業	食 用 油 脂	醬 油	茶 製 品	休 閒 食 品	花 生 製 品	糖 果	食 品 添 加 物	包 盛 裝 飲 用 水	其 他 食 品 製 造 業
18	25	-	170	-	6	7	1	2	7	2	5	6	29
16	20	-	90	-	5	4	1	2	5	1	3	4	20
-	-	-	-	-	-	-	-	-	-	-	-	-	-
-	-	-	-	-	-	-	-	-	-	-	-	-	-

4-2、新竹市近十年食品衛

年 別	查 驗 件 數			不 符 合 規 定 件 數		
	合 計	檢 查 件 數	檢 驗 件 數	合 計	檢 查 件 數	檢 驗 件 數
民國97年	43,633	43,072	561	344	299	45
民國98年	45,775	45,448	327	335	309	26
民國99年	54,553	53,998	555	407	381	26
民國100年	48,378	47,756	622	209	188	21
民國101年	42,958	42,240	718	302	273	29
民國102年	36,757	35,863	894	286	245	41
民國103年	25,912	25,044	868	325	307	18
民國104年	26,496	25,751	745	266	254	12
民國105年	13,105	12,265	840	239	232	7
民國106年	8,779	7,563	1,216	361	340	21

資料來源：依據本局食品藥物管理科報表編製。

生管理工作—查驗部份

單位：件

不 符 規 定 之 原 因				
違規標示	違規廣告	食品添加物	微生物	其他
11	296	27	17	15
25	284	11	13	4
114	241	13	7	3
26	162	9	2	10
112	161	13	3	19
65	180	20	3	12
159	148	6	7	10
34	220	3	-	9
9	223	-	4	3
62	278	-	7	14

4-3、新竹市近十年食品衛

年 別	抽 驗 不 符 合 規 定					
	總計	不 符 合 規 定 件 數 (不 含 標 示 廣 告)				違 規
		合 計	限 期 改 善	罰 鍰 家 數 (家)	辦 理 中 (移 外 縣 市)	合 計
民國97年	312	39	19	-	20	5
民國98年	368	20	10	1	9	64
民國99年	367	12	7	2	3	114
民國100年	202	11	-	2	9	26
民國101年	308	35	-	10	25	112
民國102年	289	44	-	9	35	65
民國103年	180	16	3	3	10	16
民國104年	264	10	2	3	5	34
民國105年	237	5	3	1	1	9
民國106年	358	18	-	5	13	62

資料來源：依據本局食品藥物管理科報表編製。

生管理工作—處理部份

單位：件

產 品 之 處 理 情 形			違 規 廣 告			
標 示 件 數			合 計	封 存 物 品 數	罰 鍰 件 數	辦 理 中 (移 外 縣 市)
限 期 改 善	罰 鍰 件 數	辦 理 中 (移 外 縣 市)				
5	-	-	268	2	2	264
6	6	52	284	3	4	277
2	4	110	241	3	73	215
2	16	8	165	-	32	128
14	17	81	161	-	23	134
22	8	35	180	-	52	128
3	3	10	148	-	27	121
-	-	34	220	-	26	194
-	-	9	223	-	86	137
-	14	48	278	-	74	204

4-4、新竹市近十年食

年 別	件 數	患 病 數 (人)	死 亡 數 (人)
民國97年	8	81	-
民國98年	6	39	-
民國99年	10	370	-
民國100年	4	31	-
民國101年	5	21	-
民國102年	14	74	-
民國103年	5	53	-
民國104年	9	61	-
民國105年	7	22	-
民國106年	16	89	-

資料來源：依據本局食品藥物管理科資料編製。

品中毒案件統計

單位：件

病 因 物 質 判 明		原 因 食 品 判 明	
件 數	%	件 數	%
6	75	2	25
4	75	4	75
4	40	-	-
-	-	-	-
-	-	-	-
-	-	-	-
-	-	-	-
-	-	-	-
-	-	-	-

4-5、新竹市近十年營業衛生

年 底 別	總計	旅館業	理 髮 美 髮 美 容 業	浴室業	娛	
					合計	劇院
民國97年	621	46	407	5	8	-
民國98年	638	74	413	6	7	-
民國99年	679	55	451	10	9	-
民國100年	683	69	433	12	7	-
民國101年	515	71	246	17	2	-
民國102年	490	57	395	2	9	-
民國103年	707	54	423	23	5	-
民國104年	495	58	398	3	8	-
民國105年	660	65	492	3	76	-
民國106年	661	65	492	3	78	-

資料來源：依據本局疾病管制科報表編製。

管理稽核概況—按稽查家次分

單位：家次

樂		業		游泳業	電影片 映演業	其他
歌廳	舞廳	錄影 節目 播映業	其他 娛樂			
-	-	-	8	147	5	3
-	3	-	4	131	6	1
-	4	-	5	152	2	-
-	-	-	7	157	5	-
-	-	-	2	168	11	-
-	1	-	8	22	5	-
-	1	-	4	196	6	-
-	1	-	7	22	6	-
-	1	-	75	19	5	-
-	1	-	77	18	5	-

4-6、新竹市近十年

年 別	合 計	卡介苗		白喉、百日咳、破傷風混合疫苗					小 兒	
		第 一 劑	其 他	第 一 劑	第 二 劑	第 三 劑	第 四 劑	其 他	第 一 劑	第 二 劑
		民國97年	67,998	6,141	3	1,004	888	834	889	-
民國98年	67,648	6,317	1	845	795	769	941	-	951	912
民國99年	49,900	5,348	-	103	101	95	91	-	101	108
民國100年	60,550	6,784	5	-	-

年 別	合 計	卡介苗		破傷風減量 白喉混合疫苗	五合一疫苗(白喉、破傷風、非細胞 性百日咳、b型嗜血桿菌、不活化 小兒麻痺混合疫苗)				
		單 一 劑	其 他	其 他	第 一 劑	第 二 劑	第 三 劑	第 四 劑	其 他
		民國101年	104,092	8,819	-	4	7,594	7,233	6,810
民國102年	126,589	7,444	-	-	6,903	7,106	7,372	6,273	-
民國103年	129,047	8,240	-	-	7,331	6,816	6,588	2,020	-
民國104年	134,770	8,271	-	-	7,191	7,104	6,972	5,608	-
民國105年	127,144	4,223	2	3	7,088	6,952	6,756	5,900	-
民國106年	93,181	5,995	1	-	5,101	5,027	1,195	8,804	-

資料來源：依據本局疾病管制科報表編製。

說 明：

- 99年3月實施五合一疫苗取代原先接種之「白喉、破傷風、百日咳混合疫苗」、「小兒麻痺口服疫苗」
- 100年起國小一年級學生改接種減量破傷風白喉非細胞性百日咳及不活化小兒麻痺混合疫苗，破傷風減量白喉混合疫苗係提供學齡前未完成「白喉、破傷風、百日咳混合疫苗」者補種使用。
- 101年將國小一年級接種之麻疹腮腺炎德國麻疹混合疫苗、接種減量破傷風白喉非細胞性百日咳及不活化小兒麻痺混合疫苗提前於滿5歲至入小學前完成，其接種量統計來源為嬰幼兒預防接種黃卡資料。

預防接種工作

單位：人次

麻痺口服疫苗				破傷風減量 白喉混合疫苗		德國麻疹、麻疹、 腮腺炎混合疫苗			
第 三 劑	第 四 劑	國 小 一 年 級	其 他	國 小 一 年 級	其 他	單 一 劑	其 他	國 小 一 年 級	育 齡 婦 女
1,729	2,094	100	-	97	-	5,462	4	3,936	-
866	1,162	3,622	-	4,299	-	5,269	-	1,374	-
96	115	1,091	20	39	4	5,101	5	1,260	-
...	...	150	13	...	85	5,039	15	2,477	52

13價結合型肺炎鏈球菌疫苗				麻疹、腮腺炎、德國麻疹混合疫苗			
第 一 劑	第 二 劑	第 三 劑	第 四 劑	第 一 劑	第 二 劑	其 他	育 齡 婦 女
2,813	255	225	122	6,098	4,562	-	70
2,813	3,925	3,610	3,300	7,452	4,946	-	57
9,160	6,181	3,335	3,593	6,331	5,162	-	41
	9,485	4,504	2,822	6,643	4,878	2	13
7,170	6,975	6,228	593	6,596	5,534	1	45
6,049	5,935	5,767	297	5,890	5,703	57	48

4-6、新竹市近十年

年 別	水痘疫苗		A型肝炎疫苗			日 本 腦 炎 疫 苗			
	第 一 劑	其 他	第 一 劑	第 二 劑	其 他	第 一 劑	第 二 劑	第 三 劑	國 小 一 年 級
民國97年	3,505	-	4	2	-	4,942	4,829	4,459	4,705
民國98年	5,772	-	3	2	-	5,091	4,972	4,697	5,042
民國99年	5,280	-	5	1	-	4,634	4,500	4,680	2,027
民國100年	5,020	1	160	134	-	4,853	5,122	4,584	4,668

年 別	減量破傷風白喉 非細胞性百日咳 及不活化小兒麻 痺混合疫苗	A 型 肝 炎 疫 苗			日 本 腦 炎 疫 苗			
	單 一 劑	第 一 劑	第 二 劑	其 他	第 一 劑	第 二 劑	第 三 劑	第 四 劑
民國101年	4,941	290	166	-	5,315	5,203	5,195	833
民國102年	4,948	820	516	-	7,726	7,196	5,157	7,775
民國103年	5,193	875	757	-	6,719	6,673	6,992	4,923
民國104年	2,866	1,164	754	-	6,140	5,955	6,190	4,994
民國105年	7,533	10	5	135	6,456	6,329	6,019	5,544
民國106年	5,433	8	8	341	2,166	2,246	2,401	2,483

資料來源：依據本局疾病管制科報表編製。

備 註：

99年實施五合一疫苗取代原先接種之「白喉、破傷風、百日咳混合疫苗」、
「小兒麻痺口服疫苗」，而國小一年級維持接種「小兒麻痺口服疫苗」。

預防接種工作(續1)

單位：人次

B 型 肝 炎					五合一疫苗 (白喉、破傷風、非細胞性百日咳、不活化小兒麻痺、b型嗜血桿菌混合疫苗)					
免疫球蛋白	疫苗				其 他	第 一 劑	第 二 劑	第 三 劑	第 四 劑	其 他
單 一 劑	第 一 劑	第 二 劑	第 三 劑							
388	7,200	6,184	5,001	2	
350	7,325	3,736	2,533	-	
286	5,968	5,058	3,783	-	
522	8,106	7,222	5,534	4	6,019	5,604	5,337	5,043	-	

水痘疫苗		B型肝炎免疫球蛋白	B 型 肝 炎 疫 苗			
單 一 劑	其 他		單 一 劑	第 一 劑	第 二 劑	第 三 劑
6,133	-	634	9,843	9,158	6,858	-
6,875	-	494	8,684	7,823	7,374	-
6,506	-	600	9,889	8,580	6,542	-
6,608	-	542	10,095	8,655	7,040	-
6,665	1	170	9,275	8,107	6,808	21
5,837	1	114	7,299	6,868	2,099	8

4-6、新竹市近十年預防接種工作(續完)

年 別	結合型肺炎鏈球菌疫苗				減量破傷風白喉 非細胞性百日咳 混合疫苗	麻疹 疫苗
	第 一 劑	第 二 劑	第 三 劑	第 四 劑	其 他	單 劑
民國97年	-	-
民國98年	-	2
民國99年	-	-
民國100年	-	-	-	-	-	...

筆記欄

A large, empty rectangular area defined by a dashed gray border, intended for taking notes. The box has rounded corners and occupies most of the page below the header.

4-7、新竹市近十年法定

年 別	總計	第 一 類				第 二 類	
		鼠疫	嚴重急性 呼 吸 道 症 候 群	狂犬病	炭疽病	傷寒	登革熱
民國97年	736	-	-	-	-	2	2
民國98年	637	-	-	-	-	-	2
民國99年	784	-	-	-	-	-	2
民國100年	666	-	-	-	-	3	1
民國101年	643	-	-	-	-	-	2
民國102年	765	-	-	-	-	-	4
民國103年	342	-	-	-	-	1	-
民國104年	396	-	-	-	-	3	26
民國105年	516	-	-	-	-	1	7
民國106年	477	-	-	-	-	1	7

資料來源：衛生福利部統計處。

傳染病患者人數

單位：人

二		類				
登革出血熱 或登革休克 症候群	流行性 腦脊髓膜炎	副傷寒	急性無力 肢體麻痺	桿菌性 痢疾	阿米巴性 痢疾	瘧疾
-	-	-	-	1	5	-
-	-	-	1	5	3	-
-	-	-	-	6	4	-
-	-	-	-	4	6	2
-	-	-	-	3	3	-
-	-	-	-	3	3	-
-	-	-	-	-	3	2
-	-	-	-	6	3	-
-	-	-	1	3	6	-
-	-	-	1	7	7	-

4-7、新竹市近十年法定

年 別	第			二		
	麻疹	急性病毒性 A型肝炎	腸道出血性 大腸桿菌 感染症	德國麻疹	多重抗藥性 結核病	流行性 斑疹傷寒
民國97年	-	1	-	-	1	-
民國98年	-	5	-	-	4	-
民國99年	-	1	-	3	4	-
民國100年	-	2	-	2	-	-
民國101年	-	2	-	-	-	-
民國102年	-	1	-	-	-	-
民國103年	1	1	-	-	3	-
民國104年	-	2	-	-	2	-
民國105年	2	21	-	-	1	-
民國106年	1	8	-	1	1	-

說 明：*僅包含報告案例。

傳染病患者人數患者人數 (續1)

單位：人

類	第 三 類					結 核 病	
	霍亂	百日咳	*破傷風	日本腦炎	先天性德國麻疹症候群	痰塗片陽性	其他
-	-	-	-	-	-	45	89
-	-	-	-	-	-	49	100
-	-	-	-	-	-	54	98
-	1	-	1	-	-	35	94
-	-	-	-	-	-	29	92
-	-	-	-	-	-	49	99
-	1	-	-	-	-	30	107
-	2	-	-	-	-	29	94
-	-	-	1	-	-	119	-
-	1	-	1	-	-	122	-

4-7、新竹市近十年法定

年 別	第					
	急性病毒性肝炎（除 A 型外）					侵襲性 b 型 嗜血菌 感染症
	B 型	C 型	D 型	E 型	未定型	
民國97年	7	1	-	1	-	-
民國98年	-	2	-	1	-	-
民國99年	2	-	-	-	-	1
民國100年	4	1	-	1	-	-
民國101年	6	1	-	-	-	-
民國102年	-	-	-	-	-	-
民國103年	1	5	-	-	-	1
民國104年	-	5	-	-	-	-
民國105年	3	1	-	-	-	-
民國106年	1	3	-	1	-	-

說 明：#以診斷日統計。

傳染病患者人數患者人數 (續2)

單位：人

三		類			
腸病毒感染 併發重症	#人類免疫 缺乏病毒感染	#梅毒	#淋病	#後天免疫 缺乏症候群	#漢生病
2	31	115	31	17	1
1	37	107	40	20	-
-	38	108	47	24	-
2	36	95	40	18	1
3	33	101	43	14	-
-	52	98	34	31	-
-	41	86	32	31	-
1	27	90	44	21	-
1	45	136	85	27	-
-	50	138	70	23	-

4-7、新竹市近十年法定

年 別	第 三 類		第 第		
	退伍軍人病	*流行性 腮腺炎	肉毒桿菌 中毒	侵襲性肺炎 鏈球菌感染症	恙蟲病
民國97年	1	18	3	16	4
民國98年	1	8	-	18	1
民國99年	-	18	-	8	2
民國100年	-	21	-	9	1
民國101年	-	17	-	10	3
民國102年	-	23	1	11	3
民國103年	-	15	-	5	-
民國104年	-	16	-	10	3
民國105年	2	9	-	9	3
民國105年	1	12	-	5	3

傳染病患者人數患者人數 (續完)

單位：人

四 類					第 五 類	
*水痘	水痘併發 症	# 流感併 發重症	鉤端螺旋體病	貓抓病	黃熱病	伊波拉病毒 出 血 熱
340	-	-	-	2	-	-
215	-	15	1	1	-	-
351	-	10	2	1	-	-
265	-	20	-	1	-	-
261	-	15	4	1	-	-
346	-	3	3	1	-	-
-	2	10	4	-	-	-
-	1	10	1	-	-	-
-	1	28	4	-	-	-
-	-	9	3	-	-	-

4-8、新竹市近十年受聘僱外國人

年 別	性 別	健 檢 人 數			
		合 計 (A)	合 格 人 數	不 合 格 人 數	不 合 格 率 (%)
民國97年	計	10,380	9,160	1,220	11.75%
	男	1,920	1,728	192	10.00%
	女	8,460	7,432	1,028	12.15%
民國98年	計	7,453	7,267	186	2.50%
	男	1,375	1,347	28	2.04%
	女	6,078	5,920	158	2.60%
民國99年	計	8,159	8,105	54	0.66%
	男	1,452	1,438	14	0.96%
	女	6,707	6,667	40	0.60%
民國100年	計	18,685	18,535	150	0.80%
	男	10,105	10,022	83	0.82%
	女	8,580	8,513	67	0.78%
民國101年	計	9,047	8,985	62	0.69%
	男	1,686	1,673	13	0.78%
	女	7,361	7,312	49	0.67%
民國102年	計	9,359	9,288	71	0.76%
	男	1,896	1,876	20	1.05%
	女	7,463	7,412	51	0.68%
民國103年	計	8,348	8,280	68	0.81%
	男	1,753	1,740	13	0.74%
	女	6,595	6,540	55	0.83%

資料來源：依據本局疾病管制科報表編製。

附 註：依規定期限健檢人數所佔百分比(C)：依規定健檢總人數(B)/健檢人數(A)

(外籍勞工)健康管理工

單位：人

依 規 定 期 限 健 檢 人 數				逾 期 健 檢 人 數	
合 計 (B)	百 分 比 % (C)	合 格 人 數	不 合 格 人 數	合 格 人 數	不 合 格 人 數
10,380	100.00%	9,160	1,220	-	-
1,920	100.00%	1,728	192	-	-
8,460	100.00%	7,432	1,028	-	-
7,453	100.00%	7,267	186	-	-
1,375	100.00%	1,347	28	-	-
6,078	100.00%	5,920	158	-	-
8,159	100.00%	8,105	54	-	-
1,452	100.00%	1,438	14	-	-
6,707	100.00%	6,667	40	-	-
18,681	99.98%	18,531	150	-	-
10,103	99.98%	10,020	83	-	-
8,578	99.98%	8,511	67	-	-
9,043	99.96%	8,981	62	-	-
1,686	100.00%	1,673	13	-	-
7,357	99.95%	7,308	49	-	-
9,359	100.00%	9,288	71	-	-
1,896	100.00%	1,876	20	-	-
7,463	100.00%	7,412	51	-	-
8,344	99.95%	9,734	68	-	-
1,752	99.94%	2,021	13	-	-
6,592	99.95%	7,713	55	-	-

4-8、新竹市近十年受聘僱外國人

年及國別	性 別	健 檢 人 數			
		計 合 (A)	人 合 數 格	人 不 合 數 格	率 格 合 不 (%)
民國104年	計	9,599	9,544	55	0.57%
	男	1,936	1,923	13	0.67%
	女	7,663	7,621	42	0.55%
民國105年	計	9,777	9,739	38	0.39%
	男	2,034	2,023	11	0.54%
	女	7,743	7,716	27	0
民國106年	計	11,373	11,324	49	0.43%
	男	2,482	2,474	8	0.32%
	女	8,891	8,850	41	0.46%
泰 國	計	408	408	-	0.00%
	男	245	245	-	0.00%
	女	163	163	-	0.00%
印 尼	計	4,046	4,019	27	0.67%
	男	327	325	2	0.61%
	女	3,719	3,694	25	0.67%
菲 律 賓	計	5,418	5,399	19	0.35%
	男	1,181	1,176	5	0.42%
	女	4,237	4,223	14	0.33%
馬 來 西 亞	計	-	-	-	-
	男	-	-	-	-
	女	-	-	-	-
越 南	計	1,501	1,498	3	0.20%
	男	729	728	1	0.14%
	女	772	770	2	0.26%
蒙 古	計	-	-	-	-
	男	-	-	-	-
	女	-	-	-	-
其 他	計	-	-	-	-
	男	-	-	-	-
	女	-	-	-	-

(外籍勞工)健康管理工(續完)

單位：人

依 規 定 期 限 健 檢 人 數				逾 期 健 檢 人 數	
計 合 (B)	% 比 分 百 (C)	人 合 數 格	人 不 合 數 格	人 合 數 格	人 不 合 數 格
9,582	99.82%	9,528	54	16	1
1,931	99.74%	1,918	13	5	-
7,651	99.84%	7,610	41	11	1
9,772	99.95%	9,734	38	5	-
2,032	99.90%	2,021	11	2	-
7,740	99.96%	7,713	27	3	-
11,370	99.97%	11,321	49	3	-
2,482	100.00%	2,474	8	-	-
8,888	99.97%	8,847	41	3	-
408	100.00%	408	-	-	-
245	100.00%	245	-	-	-
163	100.00%	163	-	-	-
4,043	99.93%	4,016	27	3	-
327	100.00%	325	2	-	-
3,716	99.92%	3,691	25	3	-
5,418	100.00%	5,399	19	-	-
1,181	100.00%	1,176	5	-	-
4,237	100.00%	4,223	14	-	-
-		-	-	-	-
-		-	-	-	-
-		-	-	-	-
1,501	100.00%	1,498	3	-	-
729	100.00%	728	1	-	-
772	100.00%	770	2	-	-
-		-	-	-	-
-		-	-	-	-
-		-	-	-	-
-		-	-	-	-
-		-	-	-	-
-		-	-	-	-
-		-	-	-	-
-		-	-	-	-

4-9、受聘僱外國人

中華民國

健康情形 國別	性 別	總 健 檢 人 數	不 合 格 人 次 合 計	健 康 檢 查						
				胸部X光(肺結核)		HIV抗體		梅毒血清	腸	
				確 診 個 案	疑 似 個 案	初 篩	WB		合 計	蛔 蟲
總 計	計	11,373	43	5	6	-	-	1	37	-
	男	2,482	8	-	-	-	-	-	8	-
	女	8,891	35	5	6	-	-	1	29	-
泰 國	計	408	-	-	-	-	-	-	-	-
	男	245	-	-	-	-	-	-	-	-
	女	163	-	-	-	-	-	-	-	-
印 尼	計	4,046	26	3	1	-	-	1	22	-
	男	327	2	-	-	-	-	-	2	-
	女	3,719	24	3	1	-	-	1	20	-
菲 律 賓	計	5,418	14	1	5	-	-	-	13	-
	男	1,181	5	-	-	-	-	-	5	-
	女	4,237	9	1	5	-	-	-	8	-
馬 來 西 亞	計	-	-	-	-	-	-	-	-	-
	男	-	-	-	-	-	-	-	-	-
	女	-	-	-	-	-	-	-	-	-
越 南	計	1,501	3	1	-	-	-	-	2	-
	男	729	1	-	-	-	-	-	1	-
	女	772	2	1	-	-	-	-	1	-

資料來源：依據本局疾病管制科報表編製。

(外籍勞工) 健康檢查不合格情形

106年

單位：人

不 合 格 項 目											
內 寄 生 蟲									漢生 病	精神 狀態	其他
條蟲	梨形 鞭毛蟲	鈎蟲	肝吸蟲	糞小桿 線蟲	東方 毛線蟲	鞭蟲	痢疾 阿米巴	其他			
-	25	5	2	-	-	2	3	-	-	-	-
-	6	1	-	-	-	1	-	-	-	-	-
-	19	4	2	-	-	1	3	-	-	-	-
-	-	-	-	-	-	-	-	-	-	-	-
-	-	-	-	-	-	-	-	-	-	-	-
-	-	-	-	-	-	-	-	-	-	-	-
-	16	3	1	-	-	-	2	-	-	-	-
-	2	-	-	-	-	-	-	-	-	-	-
-	14	3	1	-	-	-	2	-	-	-	-
-	9	1	-	-	-	2	1	-	-	-	-
-	4	-	-	-	-	1	-	-	-	-	-
-	5	1	-	-	-	1	1	-	-	-	-
-	-	-	-	-	-	-	-	-	-	-	-
-	-	-	-	-	-	-	-	-	-	-	-
-	-	-	-	-	-	-	-	-	-	-	-
-	-	1	1	-	-	-	-	-	-	-	-
-	-	1	-	-	-	-	-	-	-	-	-
-	-	-	1	-	-	-	-	-	-	-	-

中華民國 106 年
新竹市衛生統計年報

發行人／吳昭軍

發行所／新竹市衛生局

地址：新竹市中央路 241 號 10-12 樓

電話：(03)5355191

網址：<http://dep.hcchb.gov.tw/>

出版日期／中華民國 107 年 12 月